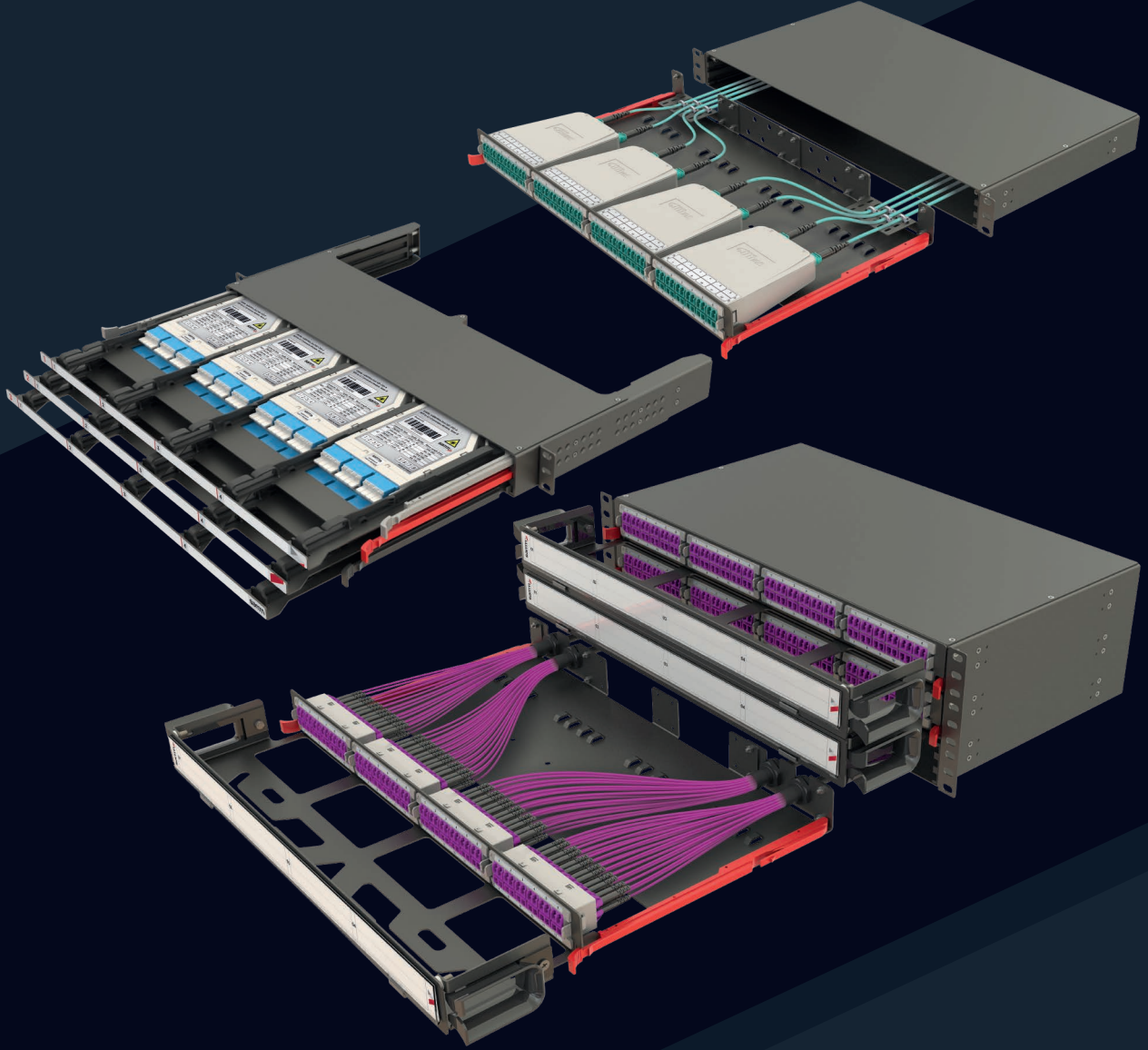




VERİ MERKEZİ  
ÇÖZÜMLERİ

samm  
teknoloji



FIBER OPTİK  
NETWORK ÇÖZÜMLERİ



2003 yılında kurulan SMM Teknoloji, müşterilerinin beklenti ve ihtiyaçları doğrultusunda üretimler yaparak telekomünikasyon altyapısı ve veri merkezi alanlarında son teknoloji ürün ve hizmetler sunmaktadır.

SMM Teknoloji 20 yılı aşkın tecrübesi ile üretime, teknolojiye, Ar-Ge'ye ve insana sürekli yatırım yaparak kapasite, teknoloji ve inovasyon açısından Avrupa'nın önemli tedarikçilerinden biri haline gelmiştir.

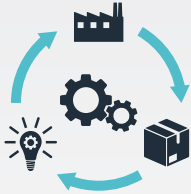
SMM Teknoloji, Gosb/Gebze sanayi bölgesinde bulunan iki fabrikasında yüksek performanslı fiber optik kablolar, fiber optik kablo montajları, veri merkezi altyapı ürünleri ve yapısal kablolama çözümleri üretmektedir.

SMM ayrıca 2017'den beri bakanlık onaylı bir araştırma ve geliştirme merkezine sahiptir.



### 20+ Yıl Deneyimi

200'ü aşkın çalışanımız ve 2 fabrikamız ile telekomünikasyon fiber optik altyapısı alanında birçok önemli projeye imza attık.



### Dünya Standartlarında Üretim

Sistematik ve bilimsel yöntemlerle fiber optik kablo üretim ve montaj hatlarımızda her zaman en yüksek kaliteye ulaşmaya odaklanıyoruz.



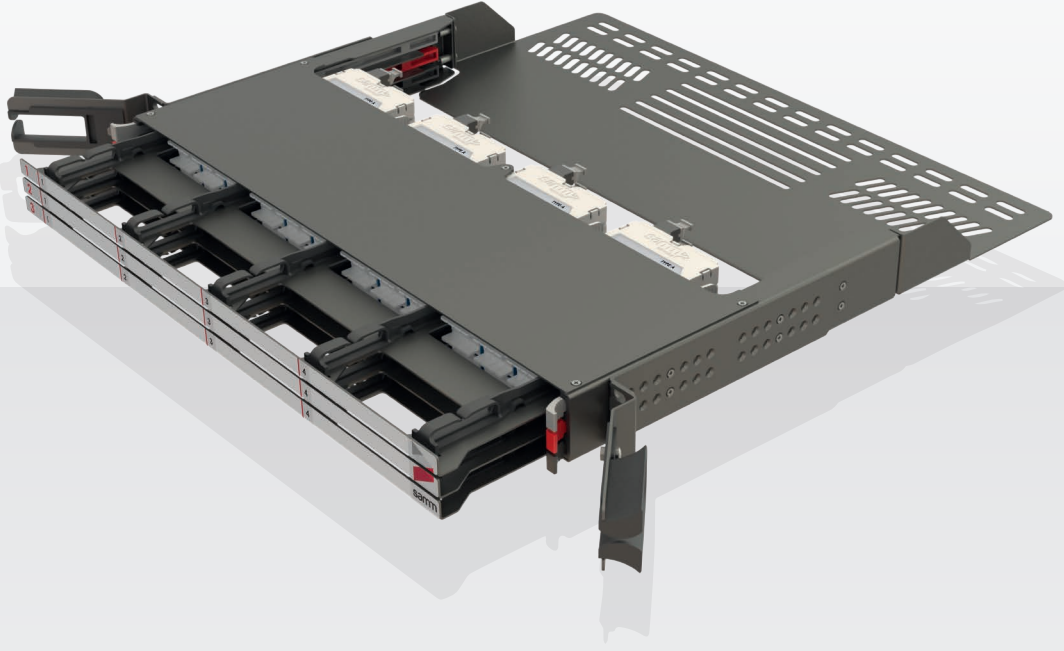
### Kıtaları Birleştiren

Asya, Avrupa ve Orta Doğu'nun kesiştiği noktada, avantajlı bir nakliye merkezinde bulunuyoruz.



### Yenilikçi Çözümler

Müşteri talebine yanıt verme ve sürekli gelişen telekom ve fiber optik teknolojilerine ayak uydurma konusunda tutkuluyuz.



## Veri Merkezi Fiber Optik Network

SAMM fiber sistem çözümleri, operatörlerin esneklik ve kullanımdan ödün vermeden fiber altyapılarının tam kapasitesini ve iletim mesafesini kullanmalarına olanak tanır.

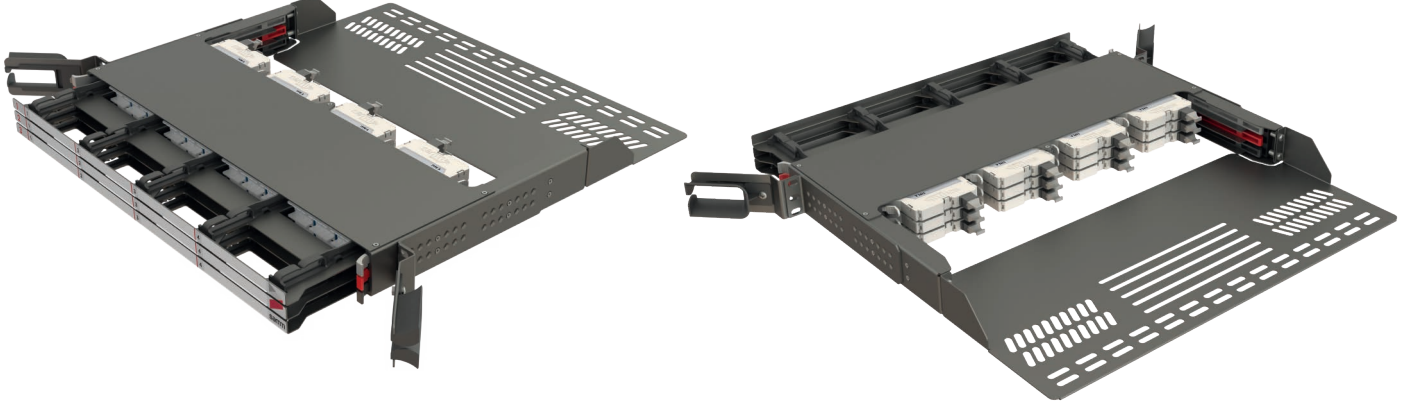
Yüksek kaliteli ve kanıtlanmış bileşenlerden oluşturulan CAT6/ClassE ve CAT6A/ClassEA sistem çözümleri, daha uzun ömür ve yükseltme yeteneği için seçilen bileşenlere yerleşik aşırı kapasite ile sırasıyla 250 ve 500 MHz'de çalışır.

Her bir bileşen, ilgili bileşen standartlarına uygundur ve birlikte kullanıldığında, ISO/IEC, EN ve TIA bağlantı ve kanal standartlarını aşan bağlantı ve kanal performansı sağlar.

İlgili uluslararası standartları aşan performans marjlarına sahip CAT6/ClassE ve CAT6A/ClassEA ürünleri. Bu optimize edilmiş boşluk payının, tüm uygulamaları uluslararası standartlara göre ve veri merkezinin ömrü boyunca desteklemesi garanti edilir. Yükseltilmiş kablo seçenekleri de mevcuttur.

## Modüler Ultra Yüksek Yoğunluk Paneli | G-Connect Serisi

G-Connect Serisi paneller ultra yüksek yoğunluklu olup, veri merkezleri için uygun bir fiber optik panel çözümdür. G-Connect Serisi paneller 1U'da 12 modül kapasitesine sahiptir. LC sonlandırma yapıldığında 144; MTP sonlandırma yapıldığında 1728 fiber sonlandırma kapasitesi vardır. MTP/LC Dönüşüm Modülleri, MTP Patch Modülleri, LC Patch Modülleri ve SC Patch Modülleri'nin kullanımına uygundur.

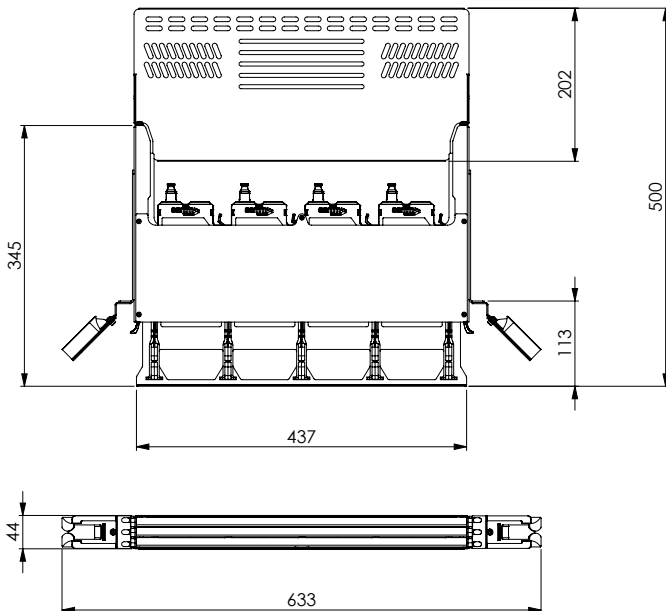


### Özellikler

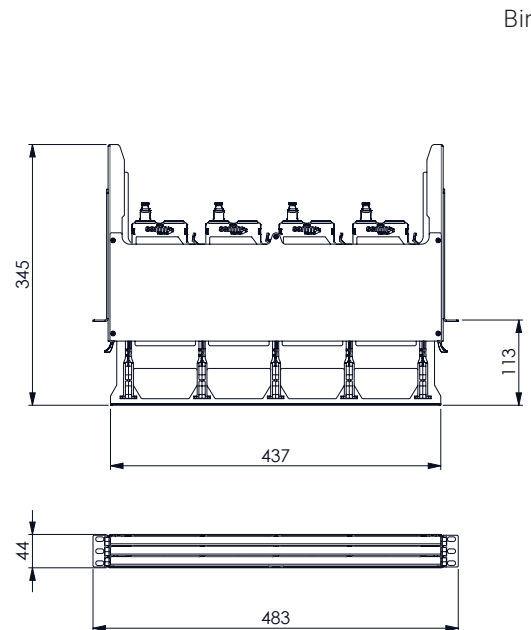
- Birçok farklı varyasyonlu modüler yapı
- Base-8 ve Base-12 topolojileri için uygun tasarım
- Her bir tepside farklı renkte patentli 'Ray Tasarımı'
- 1U - 144 LC konnektör kapasitesinde
- Çalışma ve kurulum sırasında maksimum kolaylık için 1U'da 3 bağımsız tepsi
- Her bir tepsi için patch kablosu yönetimi
- Modüllerin adreslenebilmesi için ön etiketleme seçeneği
- Kurulum sırasında kabloları daha iyi erişim için modülleri kaydırın ve çıkarın
- Modüller tepsiyerin ön ve arka tarafından sökülüp takılabilir

### Boyutlar

Organizerli



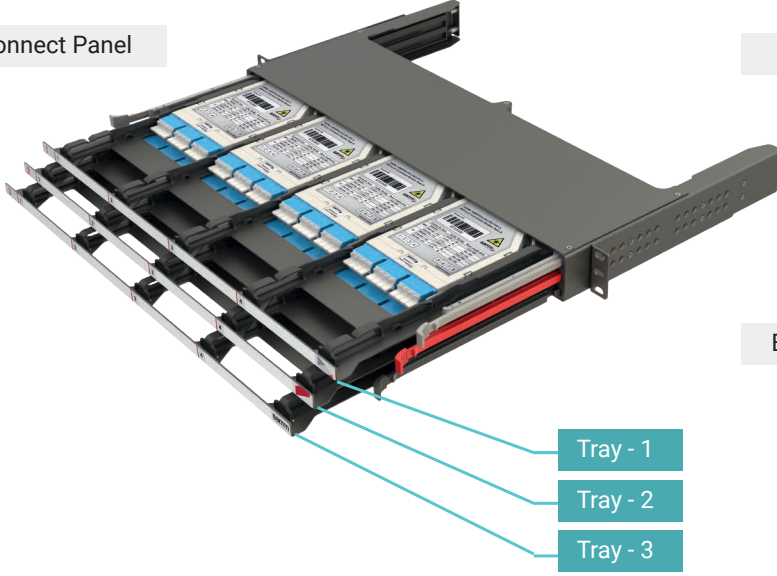
Organizersiz



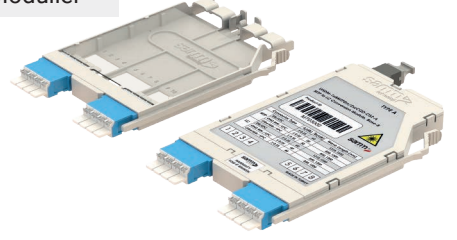
Birim: mm

## Farklı Topolojilere Uygun Tasarım Seçenekleri

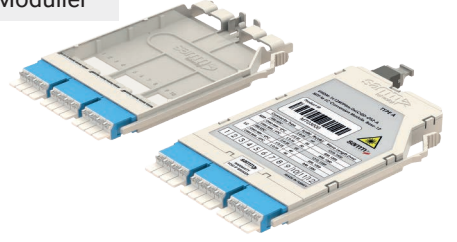
G-Connect Panel



Base-8 Modüller

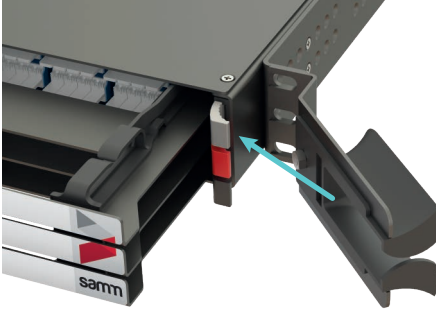


Base-12 Modüller



## Pratik Faydalar

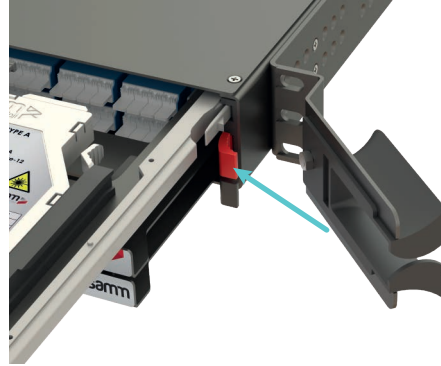
Raylı Kızaklı Çekmece Kilidi - Kilit Açma Kolu ile



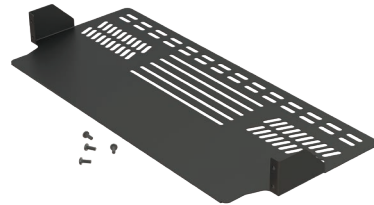
Ön Kablo Organizer Kulakçığı



Çekmece Çıkarma Kilidi Açma Kolu



Arka Kablo Organizer



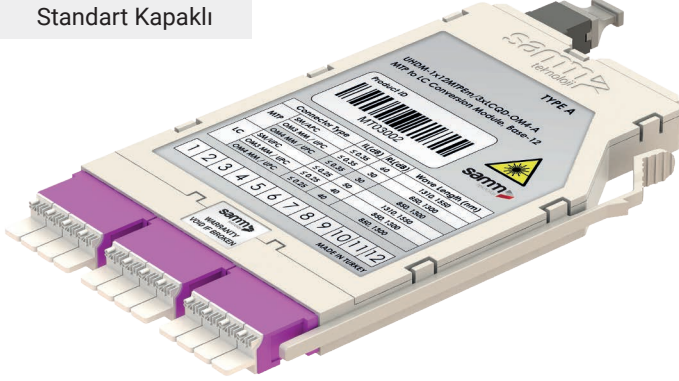
## Sipariş Kodları

PAN-UHD-1U-B12-BLK-NN	19" 1U G-Connect UHDM Panel, Siyah, 12 Modül Kapasitesi, Base-12
PAN-UHD-1U-REAR-ORG	19" 1U G-Connect UHDM Panel Arka Kablo Organizer
PAN-UHD-1U-FRONT-GUI	19" 1U G-Connect UHDM Panel Ön Kablo Organizer Kulakçığı

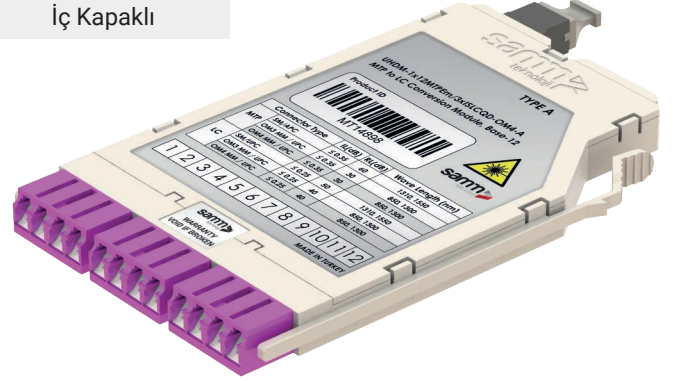
## UHD MTP-LC Dönüşüm Modülleri Base-8 / Base-12

Bu ultra yüksek yoğunluklu MTP-LC dönüştürme modülü, tak ve çalıştır sistemleri için idealdir. Modül, ön ve arka adaptörleri birbirine bağlayan optik devre ile önde 8 veya 12 LC adaptörü ve arkada 1 MTP adaptörü barındırır. Bu modül ince bir tasarıma sahiptir ve 1U panele 12 modül sığabilir.

Standart Kapaklı



İç Kapaklı



Test raporunu açmak için QR kodunu tarayın

### Uygulamalar

- Giriş tesisi
- Veri merkezi
- Telekomünikasyon odası
- Hücresel kule baz istasyonu
- Konsolidasyon noktası
- Merkez Ofis
- Ekipman odası

### Temel Özellikler ve Faydalar

- Panel ray kılavuzlarında ön ve arka montaj seçenekleri
- Sürgülü mekanizma, modüllerin hızlı ve kolay şekilde alet gerektirmeden montajına olanak sağlar
- Ultra yüksek yoğunluklu: 1U'da 144 fiber sonlandırma
- Takıldığında harekete karşı emniyet kilidi tasarımı
- Adresleme için etiket üzerinde port numaralandırması
- Sağlam ve güçlü tasarım
- %100 optik testlerde başarı

### Teknik Özellikler

Plastik modül malzemeleri	PC/ABS Karışımı, Açık gri
Yanmazlık Sınıfı	UL94-V0
RoHS	Uyumlu
Çalışma sıcaklığı	-20°C to +60°C
Depolama sıcaklığı	-25°C to +70°C

## Optik Performans

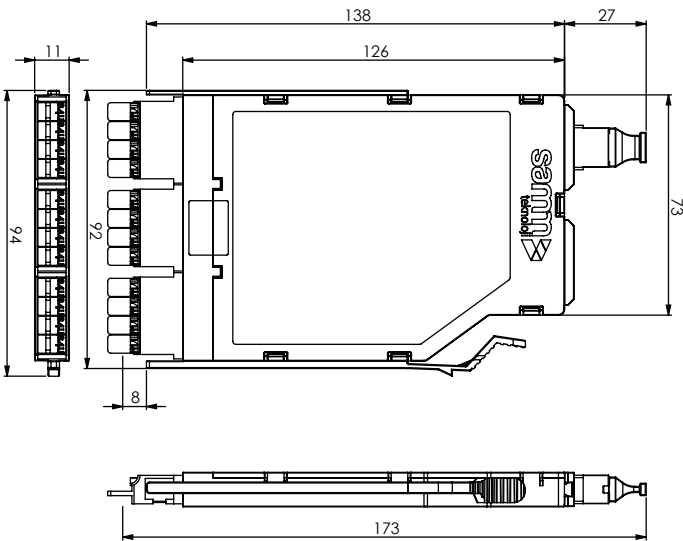
Konnektör Tipi		IL(dB)	RL(dB)	Dalga Boyu (nm)
MTP	SM/APC	$\leq 0.35$	60	1310, 1550
	OM3 MM / UPC	$\leq 0.35$	30	850, 1300
	OM4 MM / UPC	$\leq 0.35$	30	850, 1300
LC	SM/UPC	$\leq 0.25$	50	1310, 1550
	OM3 MM / UPC	$\leq 0.25$	40	850, 1300
	OM4 MM / UPC	$\leq 0.25$	40	850, 1300

## Certification And Compliance

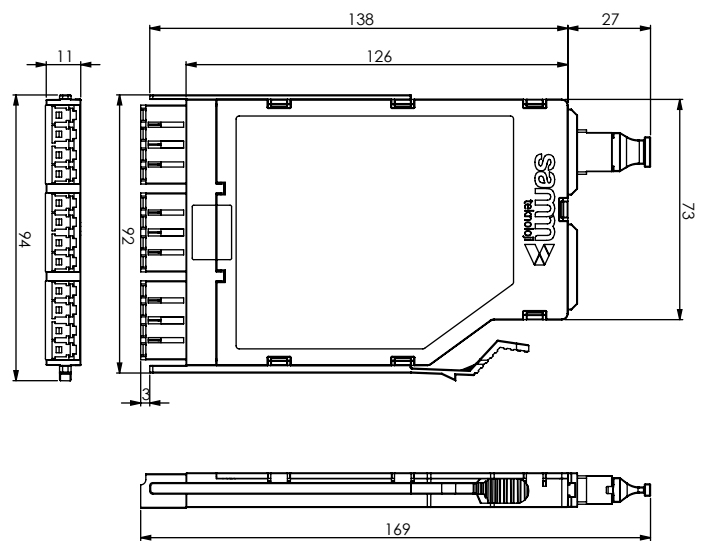
ANSI/TIA-942-A Veri Merkezleri için Telekomünikasyon Altyapı Standardı	IEC 60874-1 Fiber Optik ve Kablolar için Konnektörler; Genel Standart
ANSI/TIA-568-C.3 Optik Fiber Kablolama Bileşenleri Standardı	IEC 61300 Fiber Optik Ara Bağlantı Cihazları ve Pasif Bileşenler; Temel Test ve Ölçüm Prosedürleri
TIA-604 series Fiber Optik Konnektör Birbirine Uyumluluk Standardı	IEC 60874-1 Fiber Optik ve Kablolar için Konnektörler; Genel Standart
TIA-455 series Fiber Optik Bileşenler için Standart Test Prosedürü	UL 94 Parçalar için Plastik Malzemelerin Yanabilirlik Testleri Cihazlar ve Aletler
GR-326-CORE Tek Modlu Optik Konnektörler ve Jumper Grupları için Genel Gereksinimler	RoHS Tehlikeli Maddelerin Kısıtlanması Yönergesi

## Boyutlar

Standart Kapaklı



İç Kapaklı



Unit: mm

## MTP-LC Dönüşüm İç Kapaklı

\*(Doğru polariteli kablolama ve fiber tiplerini QR Kod ile öğrenebilirsiniz)

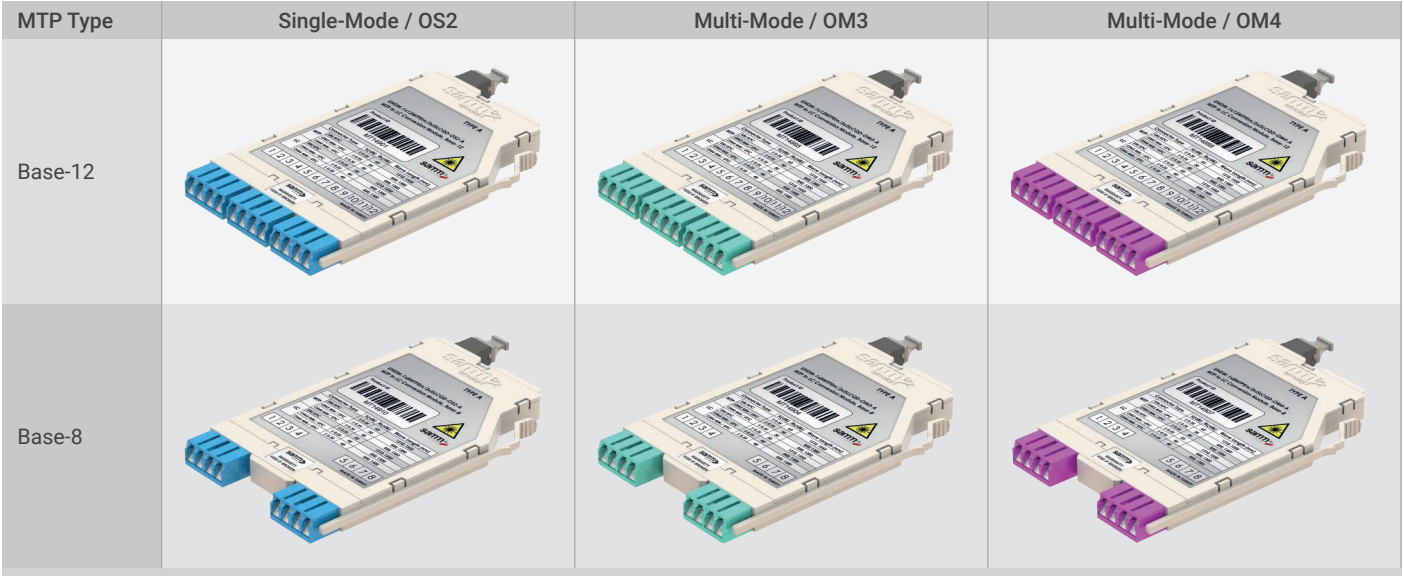
MTP Tipi	Single-Mode / OS2	Multi-Mode / OM3	Multi-Mode / OM4
Base-12			
Base-8			

Web Code	Fiber Type-Sayı	Sipariş Kodu	Açıklama	Polarite
MT03000	SM/OS2 - 12	UHDM-1x12MTPEm/3xLCQD-OS2-A	OS2 MTP to LC Conversion Module , Base-12, Front 3x LC	Type A
MT03003	SM/OS2 - 12	UHDM-1x12MTPEm/3xLCQD-OS2-AF	Quad One Body Adapter Blue, Rear Pinned (Male)	Type AF
MT03006	SM/OS2 - 12	UHDM-1x12MTPEm/3xLCQD-OS2-B	1x MTP12 and 1xMTP Adapter Black	Type B
MT03001	MM/OM3 - 12	UHDM-1x12MTPEm/3xLCQD-OM3-A	OM3 MTP to LC Conversion Module , Base-12, Front 3x LC	Type A
MT03004	MM/OM3 - 12	UHDM-1x12MTPEm/3xLCQD-OM3-AF	Quad One Body Adapter Aqua, Rear Pinned (Male)	Type AF
MT03007	MM/OM3 - 12	UHDM-1x12MTPEm/3xLCQD-OM3-B	1x MTP12 and 1xMTP Adapter Black	Type B
MT03002	MM/OM4 - 12	UHDM-1x12MTPEm/3xLCQD-OM4-A	OM4 MTP to LC Conversion Module , Base-12, Front 3x LC	Type A
MT03005	MM/OM4 - 12	UHDM-1x12MTPEm/3xLCQD-OM4-AF	Quad One Body Adapter Violet, Rear Pinned (Male)	Type AF
MT03008	MM/OM4 - 12	UHDM-1x12MTPEm/3xLCQD-OM4-B	1x MTP12 and 1xMTP Adapter Black	Type B
MT03009	SM/OS2 - 8	UHDM-1x8MTPEm/2xLCQD-OS2-A	OS2 MTP to LC Conversion Module , Base-8, Front 2x LC	Type A
MT03012	SM/OS2 - 8	UHDM-1x8MTPEm/2xLCQD-OS2-AF	Quad One Body Adapter Blue, Rear Pinned (Male)	Type AF
MT03015	SM/OS2 - 8	UHDM-1x8MTPEm/2xLCQD-OS2-B	1x MTP12 and 1xMTP Adapter Black	Type B
MT03010	MM/OM3 - 8	UHDM-1x8MTPEm/2xLCQD-OM3-A	OM3 MTP to LC Conversion Module , Base-8, Front 2x LC	Type A
MT03013	MM/OM3 - 8	UHDM-1x8MTPEm/2xLCQD-OM3-AF	Quad One Body Adapter Aqua, Rear Pinned (Male)	Type AF
MT03016	MM/OM3 - 8	UHDM-1x8MTPEm/2xLCQD-OM3-B	1x MTP12 and 1xMTP Adapter Black	Type B
MT03011	MM/OM4 - 8	UHDM-1x8MTPEm/2xLCQD-OM4-A	OM4 MTP to LC Conversion Module , Base-8, Front 2x LC	Type A
MT03014	MM/OM4 - 8	UHDM-1x8MTPEm/2xLCQD-OM4-AF	Quad One Body Adapter Violet, Rear Pinned (Male)	Type AF
MT03017	MM/OM4 - 8	UHDM-1x8MTPEm/2xLCQD-OM4-B	1x MTP12 and 1xMTP Adapter Black	Type B



## MTP-LC Dönüşüm Modüller İç Kapaklı

\*(Doğru polariteli kablolama ve fiber tiplerini QR Kod ile öğrenebilirsiniz, Sayfa 06)

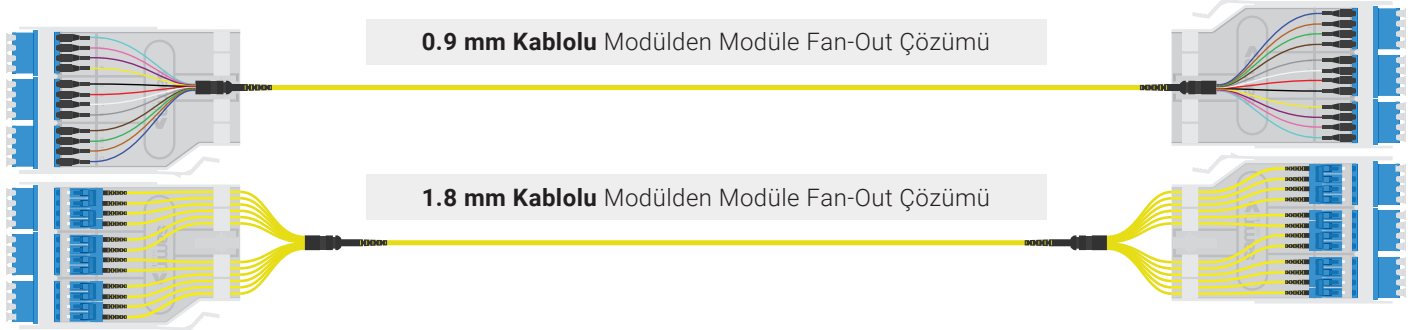
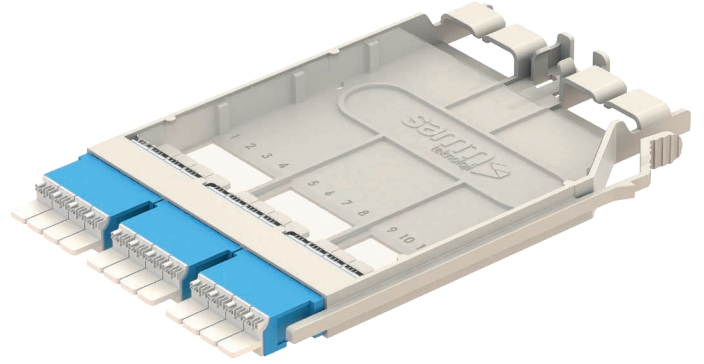


Web Code	Fiber Type-Count	Ordering Code	Description	Polarity
MT14901	SM/OS2 - 12	UHDM-1x12MTPEm/3xISLCQD-OS2-A	OS2 MTP to LC Conversion Module , Base-12, Front 3x LC	Type A
MT14902	SM/OS2 - 12	UHDM-1x12MTPEm/3xISLCQD-OS2-AF	Quad Inner Shutter One Body Adapter Blue, Rear Pinned	Type AF
MT14903	SM/OS2 - 12	UHDM-1x12MTPEm/3xISLCQD-OS2-B	(Male) 1x MTP12 and 1xMTP Adapter Black	Type B
MT14895	MM/OM3 - 12	UHDM-1x12MTPEm/3xISLCQD-OM3-A	OM3 MTP to LC Conversion Module , Base-12, Front 3x LC	Type A
MT14896	MM/OM3 - 12	UHDM-1x12MTPEm/3xISLCQD-OM3-AF	Quad Inner Shutter One Body Adapter Aqua, Rear Pinned	Type AF
MT14897	MM/OM3 - 12	UHDM-1x12MTPEm/3xISLCQD-OM3-B	(Male) 1x MTP12 and 1xMTP Adapter Black	Type B
MT14898	MM/OM4 - 12	UHDM-1x12MTPEm/3xISLCQD-OM4-A	OM4 MTP to LC Conversion Module , Base-12, Front 3x LC	Type A
MT14899	MM/OM4 - 12	UHDM-1x12MTPEm/3xISLCQD-OM4-AF	Quad Inner Shutter One Body Adapter Violet, Rear Pinned	Type AF
MT14900	MM/OM4 - 12	UHDM-1x12MTPEm/3xISLCQD-OM4-B	(Male) 1x MTP12 and 1xMTP Adapter Black	Type B
MT14910	SM/OS2 - 8	UHDM-1x8MTPEm/2xISLCQD-OS2-A	OS2 MTP to LC Conversion Module , Base-8, Front 2x LC	Type A
MT14911	SM/OS2 - 8	UHDM-1x8MTPEm/2xISLCQD-OS2-AF	Quad Inner Shutter One Body Adapter Blue, Rear Pinned	Type AF
MT14912	SM/OS2 - 8	UHDM-1x8MTPEm/2xISLCQD-OS2-B	(Male) 1x MTP12 and 1xMTP Adapter Black	Type B
MT14904	MM/OM3 - 8	UHDM-1x8MTPEm/2xISLCQD-OM3-A	OM3 MTP to LC Conversion Module , Base-8, Front 2x LC	Type A
MT14905	MM/OM3 - 8	UHDM-1x8MTPEm/2xISLCQD-OM3-AF	Quad Inner Shutter One Body Adapter Aqua, Rear Pinned	Type AF
MT14906	MM/OM3 - 8	UHDM-1x8MTPEm/2xISLCQD-OM3-B	(Male) 1x MTP12 and 1xMTP Adapter Black	Type B
MT14907	MM/OM4 - 8	UHDM-1x8MTPEm/2xISLCQD-OM4-A	OM4 MTP to LC Conversion Module , Base-8, Front 2x LC	Type A
MT14908	MM/OM4 - 8	UHDM-1x8MTPEm/2xISLCQD-OM4-AF	Quad Inner Shutter One Body Adapter Violet, Rear Pinned	Type AF
MT14909	MM/OM4 - 8	UHDM-1x8MTPEm/2xISLCQD-OM4-B	(Male) 1x MTP12 and 1xMTP Adapter Black	Type B

## Patch Modülleri - Base-8 / Base-12

Bu patch modülü, fiber optik tertibatlar ve aktif ekipman arasındaki ara bağlantıları barındırır, "uçtan uca" paralel optik bağlanabilirliği kolaylaştırmak için tasarlanmıştır. Standart MTP, LC ve SC konektörlerini barındırabilir ve modül başına 6/12/144 fiber ara bağlantı fiber kapasitesine sahiptir.

Patch modülleri, akıcı ve sağlam bir sürgülü mekanizma ile kolayca yerine oturur ve tüm G-Connect Serisi yüksek yoğunluklu panellerle uyumludur. Bu modüller, ana kabloların doğrudan bağlantı kablolarına veya donanımlara bağlanmasına izin veren düz bir LC, SC veya MTP bağlantı alanı sağlar.



### Uygulamalar

- Giriş tesisi
- Veri merkezi
- Telekomünikasyon odası
- Hücresel kule baz istasyonu
- Konsolidasyon noktası
- Merkez Ofis
- Ekipman odası

### Temel Özellikler ve Faydalar

- Panel ray kılavuzlarında ön ve arka kurulum seçenekleri
- Takıldığında harekete karşı emniyet kilidi tasarımı
- İki farklı seçenekte arka kablo girişi
- Fanout gövdesi için özel tasarlanmış yuva
- Modüle işlenmiş port numaraları
- Sağlam ve güçlü tasarım

### 1U G-Connect Yüksek Yoğunluklu Panel için Patch Kapasitesi

Konnektör Tipi	LC	SC	MTP-8	MTP-12	MTP-24
Fiber Sayısı	144	72	576	864	1728

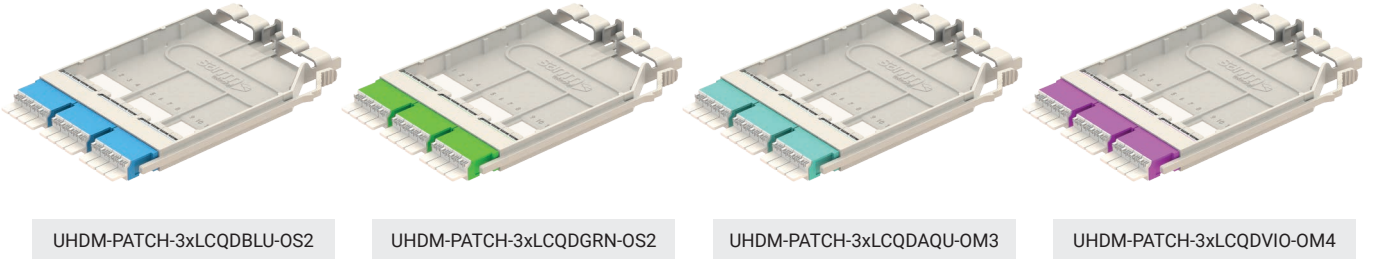
### Teknik Özellikler

Modül Fiber Sayısı Varyasyonları	8/12/24/48/72/144 Fiber
Adaptör Yansıma Kayıpları	≤ 0.1 dB ( Tipik ) ≤ 0.2 dB ( Maksimum )
Plastik Modül Malzemeleri	PC/ABS Karışım, Açık gri
Yanmazlık Sınıfı	UL94-V0
RoHs	Uyumlu
Çalışma sıcaklığı	-20°C to +60°C
Depolama sıcaklığı	-25°C to +70°C

## Sertifikasyon ve Uygunluk

ANSI/TIA-942-A Veri Merkezleri için Telekomünikasyon Altyapı Standardı	IEC 60874-1 Optik Fiberler ve Kablolar için Konnektörler; Genel Standart
ANSI/TIA-568-C.3 Optik Fiber Kablolama Bileşenleri Standardı	IEC 61300 Fiber Optik Ara Bağlantı Cihazları ve Pasif Bileşenler; Temel Test ve Ölçüm Prosedürleri
TIA-604 series Fiber Optik Konnektör Birbiriyle Uyumluluk Standardı	IEC 60874-1 Optik Fiberler ve Kablolar için Konnektörler; Genel Standart
TIA-455 series Fiber Optik Bileşenler için Standart Test Prosedürü	UL 94 Parçalar için Plastik Malzemenin Yanıcılık Testleri Cihazlar ve Aletler
GR-326-CORE Tek Modlu Optik Konnektörler ve Jumper Grupları için Genel Gereksinimler	RoHS Tehlikeli Maddelerin Kısıtlanması Yönergesi

## LC Patch Modülleri



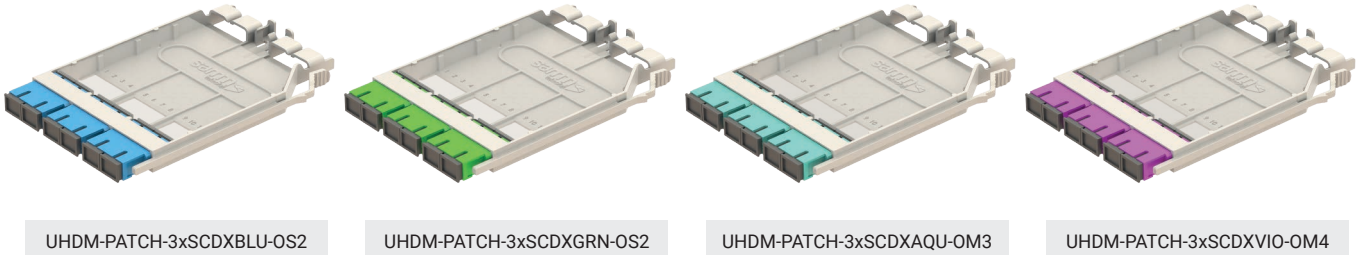
UHDM-PATCH-3xLCQDBLU-OS2

UHDM-PATCH-3xLCQDGRN-OS2

UHDM-PATCH-3xLCQDAQU-OM3

UHDM-PATCH-3xLCQDVIO-OM4

## SC Patch Modülleri



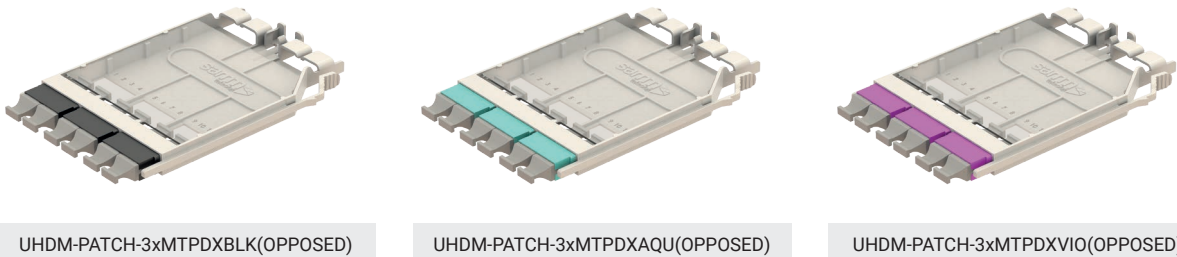
UHDM-PATCH-3xSCDXBLU-OS2

UHDM-PATCH-3xSCDXGRN-OS2

UHDM-PATCH-3xSCDXAQU-OM3

UHDM-PATCH-3xSCDXVIO-OM4

## MTP Patch Modülleri



UHDM-PATCH-3xMTPDXBLK(OPPOSED)

UHDM-PATCH-3xMTPDXAQU(OPPOSED)

UHDM-PATCH-3xMTPDXVIO(OPPOSED)

## HD Yüksek Yoğunluklu Modüler Fiber Paneller

HD Yüksek Yoğunluklu Modüler Fiber Paneller, 144/288 fibere kadar sonlandırabilir, düzenleyebilir ve dağıtabilir. Bu paneller 19" raf sistemlerine monte edilmek üzere tasarlanmış olup, her 1U ünitesinde MTP/LC dönüştürme modülleri ve MTP/LC/SC patch adaptör modüllerini taşıyabilecek 4 adet slota sahiptir. HD Modüler Fiber Optik Paneller, ek kasetlerinin yanı sıra arka kablo girişi için fanout gövdesi sabitleme plakası, kör plaka, ızgara tipi plaka, kablo rakoru plakası gibi isteğe bağlı aksesuarlarla uyumludur. Yüksek Yoğunluklu Modüler Fiber Paneller genellikle veri merkezlerinde kullanılmaktadır.

### Farklı Uygulamalar için Opsiyonel Modülerlik

1U

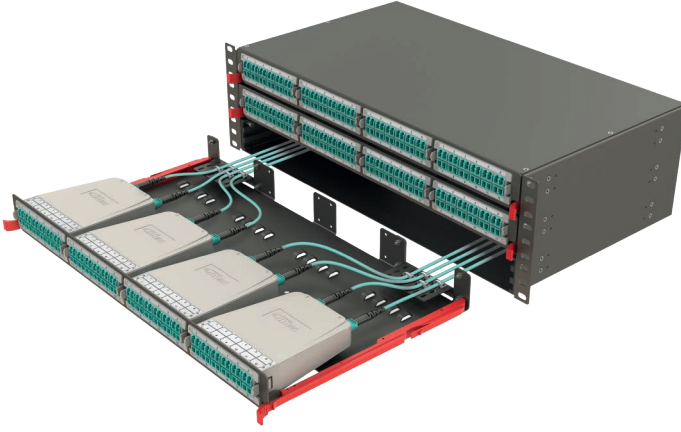


2U

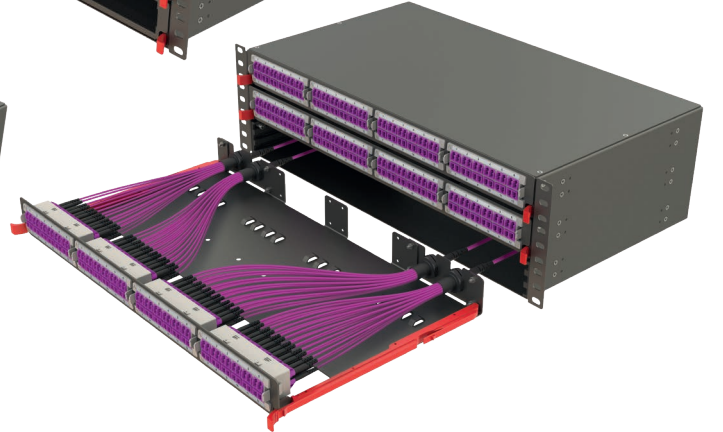


Boş Paneller

3U



3U MTP to LC Dönüşüm Paneli



3U Patch to Patch Paneli

### Panel Kapasitesi

Panel Tipi		Dönüşüm Modülleri		Patch Modülleri	
		MTP to LC	MTP to MTP	LC	SC
1U Panel (4 Yuva)	Modül Kapasitesi	12/24	96/144/288	24	12
	Panel Kapasitesi	48/96	384/576/1152	96	48
2U Panel (8 Yuva)	Modül Kapasitesi	12/24	96/144/288	24	12
	Panel Kapasitesi	96/192	768/1152/2304	192	96
3U Panel (12 Yuva)	Modül Kapasitesi	12/24	96/144/288	24	12
	Panel Kapasitesi	144/288	1152/1728/3456	288	144

## HD Yüksek Yoğunluklu Modüler Fiber Paneller | Ön Organizerli

HD Yüksek Yoğunluklu Modüler Fiber Paneller, 144/288 fibere kadar sonlandırabilir, düzenleyebilir ve dağıtabilir. Bu paneller 19" raf sistemlerine monte edilmek üzere tasarlanmış olup, her 1U ünitesinde MTP/LC dönüştürme modülleri ve MTP/LC/SC patch adaptör modüllerini taşıyabilecek 4 adet slota sahiptir. HD Modüler Fiber Optik Paneller, ek kasetlerinin yanı sıra arka kablo girişi için fanout gövdesi sabitleme plakası, kör plaka, ızgara tipi plaka, kablo rakoru plakası gibi isteğe bağlı aksesuarlarla uyumludur. Yüksek Yoğunluklu Modüler Fiber Paneller genellikle veri merkezlerinde kullanılmaktadır.

### Farklı Uygulamalar için Opsiyonel Modülerlik

1U

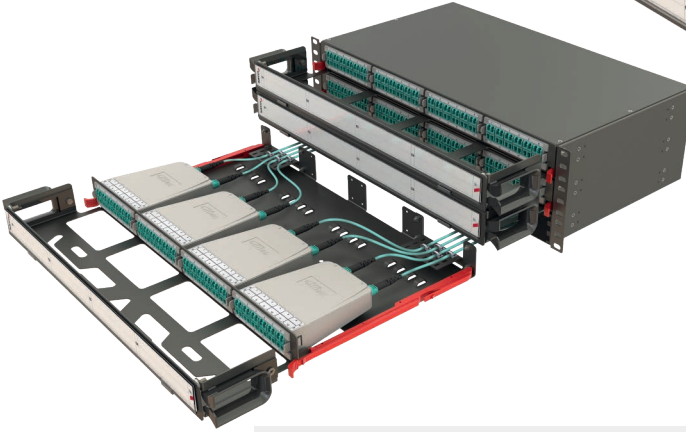
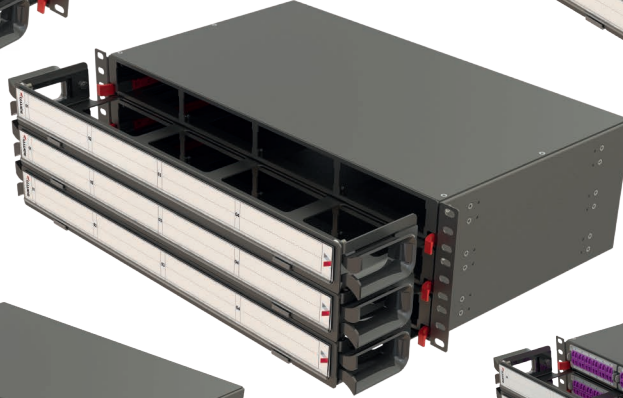


2U

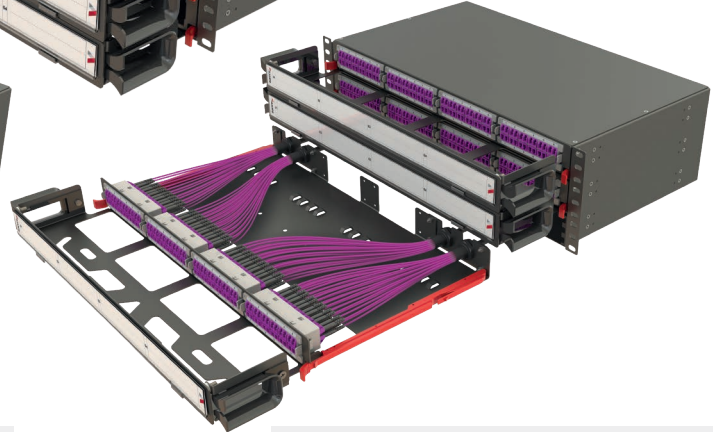


**Boş** Paneller  
Ön Organizerli

3U



3U MTP to LC Dönüşüm Paneli  
Ön Organizerli



3U Patch to Patch Paneli  
Ön Organizerli

### Panel Kapasitesi

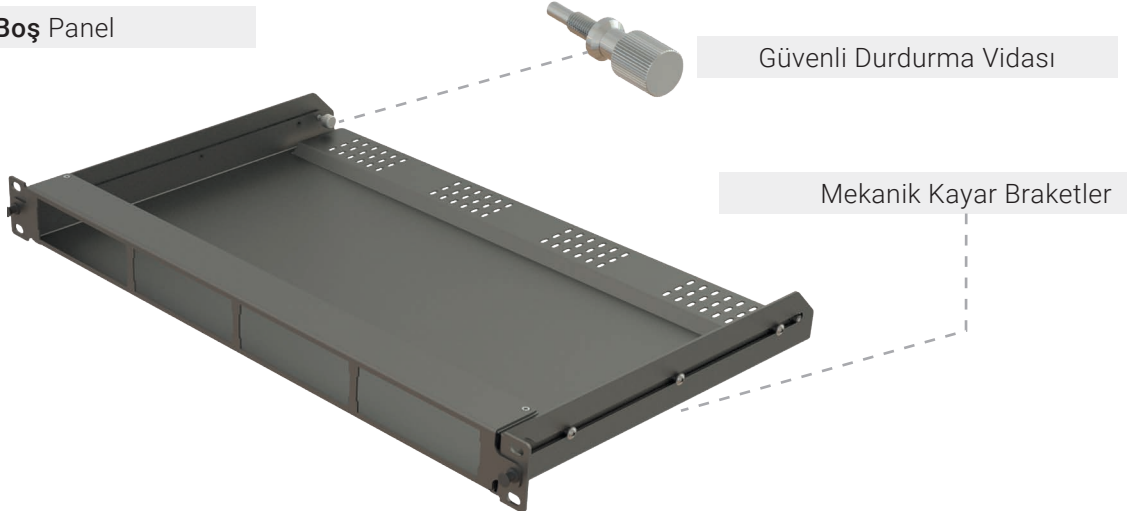
Panel Tipi		Dönüşüm Modülleri		Patch Modülleri	
		MTP to LC	MTP to MTP	LC	SC
1U Panel (4 Yuva)	Modül Kapasitesi	12/24	96/144/288	24	12
	Panel Kapasitesi	48/96	384/576/1152	96	48
2U Panel (8 Yuva)	Modül Kapasitesi	12/24	96/144/288	24	12
	Panel Kapasitesi	96/192	768/1152/2304	192	96
3U Panel (12 Yuva)	Modül Kapasitesi	12/24	96/144/288	24	12
	Panel Kapasitesi	144/288	1152/1728/3456	288	144

## 1U HD Yüksek Yoğunluklu Modüler Fiber Paneller - EASY Serisi

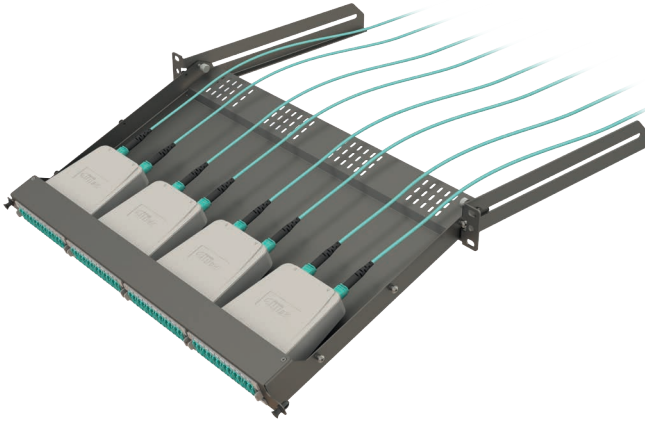
1U yüksek yoğunluklu modüler fiber optik paneller, 48/96 fibere kadar sonlandırılabilir, düzenleyebilir ve dağıtabilir. Bu paneller 19" raf sistemlerine monte edilmek üzere tasarlanmış olup, 1U ünitesinde dönüştürme modüllerini ve MTP/LC/SC patch adaptör modüllerini tutabilen 4 yuvaya sahiptir. HD yüksek yoğunluklu modüler fiber paneller genellikle veri merkezlerinde kullanılmaktadır.

### Farklı Uygulamalar için Opsiyonel Modülerlik

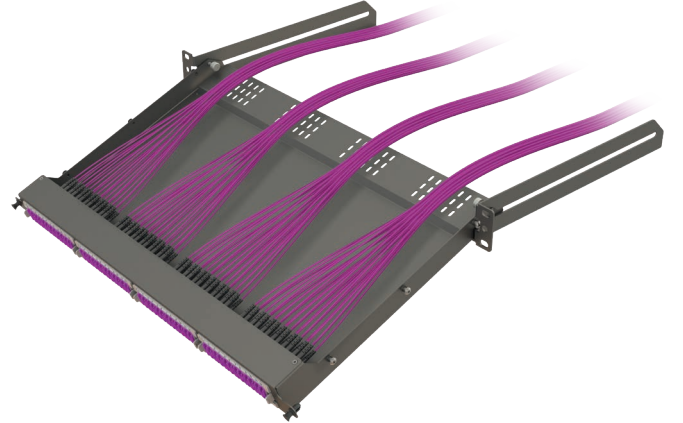
1U Boş Panel



1U Dönüşüm Paneli



1U Patch to Patch Paneli



### Panel Kapasitesi

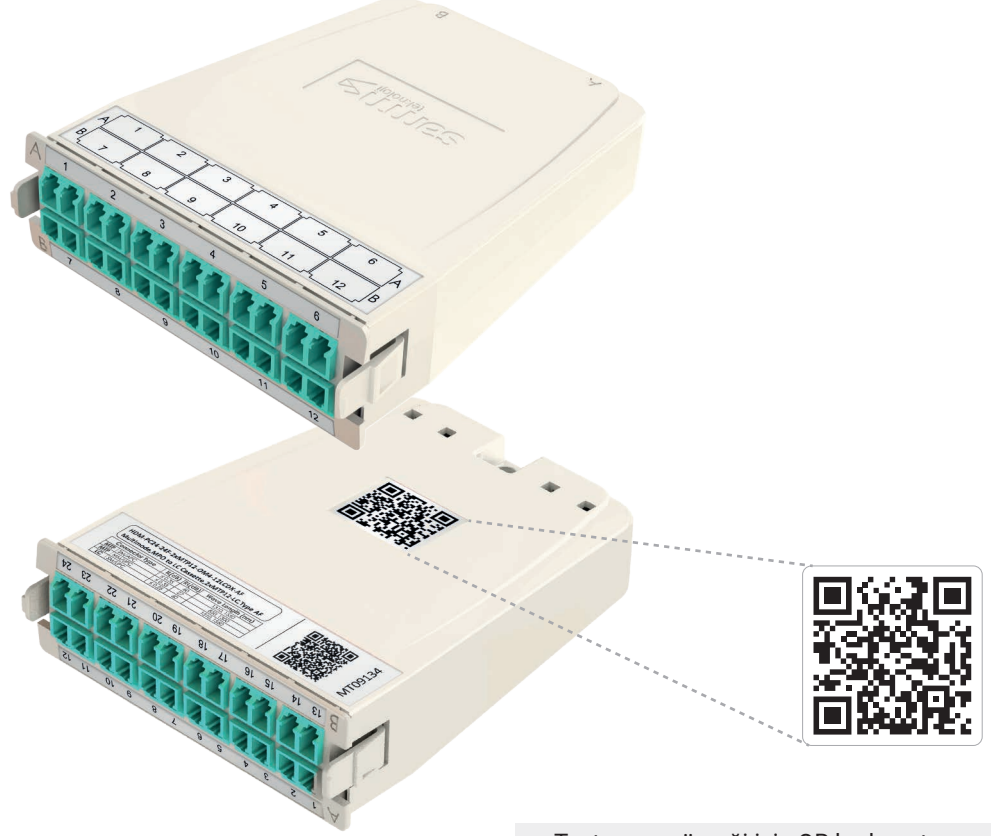
Modül Tipi		Dönüşüm Modülleri		Patch Modülleri	
		MTP to LC	MTP to MTP	LC	SC
1U Panel (4 Yuva)	Modül Kapasitesi	12/24	96/144/288	24	12
	Panel Kapasitesi	48/96	384/576/1152	96	48

### Sipariş kodu

MT13213 EHDM -PANEL-1U-4SL-V0- BLK-NN Mekanik Kızaklı Modüler Panel

## HD Yüksek Yoğunluklu MTP-LC Dönüşüm Modülü | 12 LC-DX

Bu HD yüksek yoğunluklu MTP-LC dönüştürme modülü, tak ve çalıştır sistemleri için idealdir. Modül, ön ve arka adaptörleri birbirine bağlayan optik devre ile önde 12 veya 24 LC adaptörü ve arkada 1 veya 2 MTP adaptörü barındırır. Bu modül HD tasarıma sahiptir ve 1U HD panele 4 modül sığabilir.



Test raporu örneği için QR kodunu tarayın

### Uygulamalar

- Giriş tesisi
- Veri merkezi
- Telekomünikasyon odası
- Hücresel kule baz istasyonu
- Konsolidasyon noktası
- Merkez Ofis
- Ekipman odası

### Temel Özellikler ve Faydalar

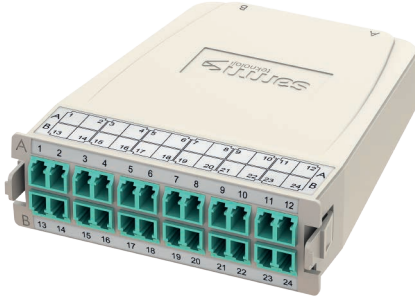
- Panel ray kılavuzlarına önden kurulum
- Kayar mekanizma, modüllerin hızlı ve kolay şekilde alet gerektirmeden montajına olanak sağlar
- Yüksek yoğunluklu: 1U'da 96 fiber sonlandırma
- Takıldığında harekete karşı emniyet kilidi tasarımı
- Adresleme için etiket üzerinde port numaralandırması
- Sağlam ve güçlü tasarım
- %100 optik testlerde başarı

### Teknik Özellikler

Plastik modül malzemeleri	PC/ABS Karışım, Açık gri
Yanmazlık Sınıfı	UL94-V0
RoHS	Uyumlu
Çalışma sıcaklığı	-20°C to +60°C
Depolama sıcaklığı	-25°C to +70°C

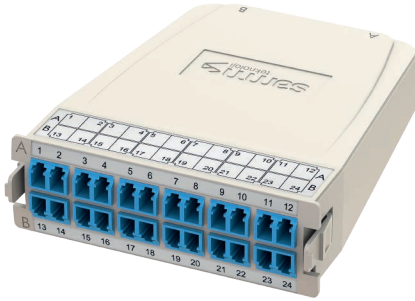
## MTP-LC Dönüşüm Modülleri | 1xBase-24 / 12xLC-Duplex

\*(Lütfen QR Kodunu kullanarak doğru polarite ve fiber tipini seçin)



### OS2 Base-24 to 12 LC Duplex Modülü

### Kod ve Açıklama



**HDM-PC24 -24F-1xMTP24-OS2-12LCDX-A**

Single Mode, A2, 9/125, MTP-LC Modülü,  
1xMTP24-LC, A Tipi

**HDM-PC24 -24F-1xMTP24-OS2-12LCDX-AF**

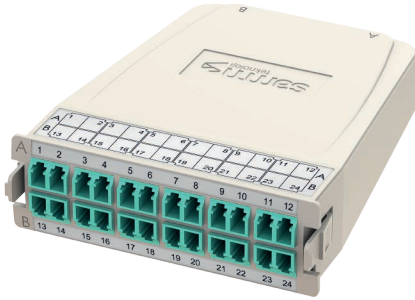
Single Mode, A2, 9/125, MTP-LC Modülü,  
1xMTP24-LC, AF Tipi

**HDM-PC24 -24F-1xMTP24-OS2-12LCDX-B**

Single Mode, A2, 9/125, MTP-LC Modülü,  
1xMTP24-LC, B Tipi

### OM3 Base-24 to 12 LC Duplex Modülü

### Kod ve Açıklama



**HDM-PC24 -24F-1xMTP24-OM3-12LCDX-A**

Multimode Mode, OM3, 50/125, MTP-LC Modülü,  
1xMTP24-LC, A Tipi

**HDM-PC24 -24F-1xMTP24-OM3-12LCDX-AF**

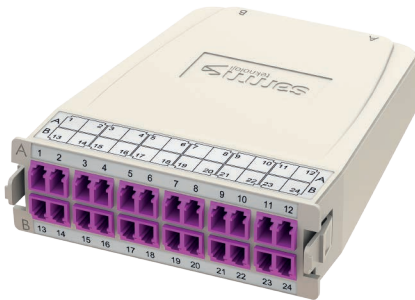
Multimode Mode, OM3, 50/125, MTP-LC Modülü,  
1xMTP24-LC, AF Tipi

**HDM-PC24 -24F-1xMTP24-OM3-12LCDX-B**

Multimode Mode, OM3, 50/125, MTP-LC Modülü,  
1xMTP24-LC, B Tipi

### OM4 Base-24 to 12 LC Duplex Modülü

### Kod ve Açıklama



**HDM-PC24 -24F-1xMTP24-OM4-12LCDX-A**

Multimode Mode, OM4, 50/125, MTP-LC Modülü,  
1xMTP24-LC, A Tipi

**HDM-PC24 -24F-1xMTP24-OM4-12LCDX-AF**

Multimode Mode, OM4, 50/125, MTP-LC Modülü,  
1xMTP24-LC, AF Tipi

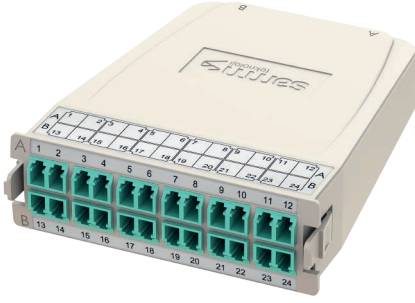
**HDM-PC24 -24F-1xMTP24-OM4-12LCDX-B**

Multimode Mode, OM4, 50/125, MTP-LC Modülü,  
1xMTP24-LC, B Tipi



## MTP-LC Dönüşüm Modülleri | 2xBase-12 / 12xLC-Duplex

\*(Lütfen QR Kodunu kullanarak doğru polarite ve fiber tipini seçin)



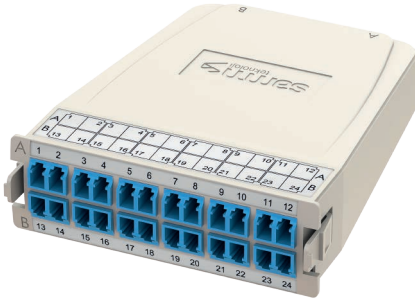
## OS2 2xBase-12 to 12 LC Duplex Modülü

## Kod ve Açıklama

**HDM-PC24 -24F-2xMTP12-OS2-12LCDX-A**  
Single Mode, A2, 9/125, MTP-LC Modülü,  
2xMTP12-LC, A Tipi

**HDM-PC24 -24F-2xMTP12-OS2-12LCDX-AF**  
Single Mode, A2, 9/125, MTP-LC Modülü,  
2xMTP12-LC, AF Tipi

**HDM-PC24 -24F-2xMTP12-OS2-12LCDX-B**  
Single Mode, A2, 9/125, MTP-LC Modülü,  
2xMTP12-LC, B Tipi



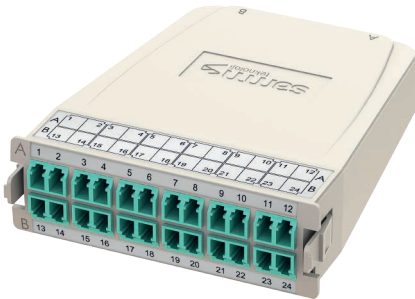
## OM3 2xBase-12 to 12 LC Duplex Modülü

## Kod ve Açıklama

**HDM-PC24 -24F-2xMTP12-OM3-12LCDX-A**  
Multimode Mode, OM3, 50/125, MTP-LC Modülü,  
2xMTP12-LC, A Tipi

**HDM-PC24 -24F-2xMTP12-OM3-12LCDX-AF**  
Multimode Mode, OM3, 50/125, MTP-LC Modülü,  
2xMTP12-LC, AF Tipi

**HDM-PC24 -24F-2xMTP12-OM3-12LCDX-B**  
Multimode Mode, OM3, 50/125, MTP-LC Modülü,  
2xMTP12-LC, B Tipi



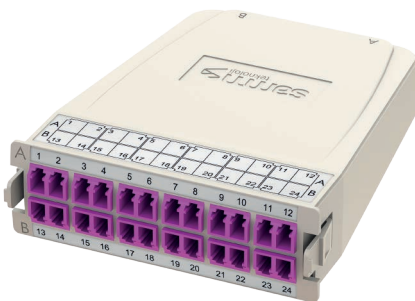
## OM4 2xBase-12 to 12 LC Duplex Modülü

## Kod ve Açıklama

**HDM-PC24 -24F-2xMTP12-OM4-12LCDX-A**  
Multimode Mode, OM4, 50/125, MTP-LC Modülü,  
2xMTP12-LC, A Tipi

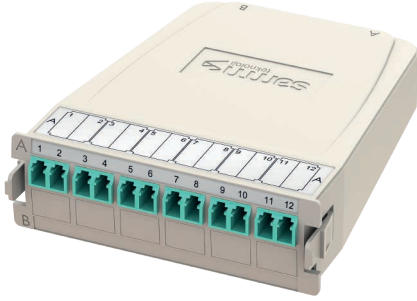
**HDM-PC24 -24F-2xMTP12-OM4-12LCDX-AF**  
Multimode Mode, OM4, 50/125, MTP-LC Modülü,  
2xMTP12-LC, AF Tipi

**HDM-PC24 -24F-2xMTP12-OM4-12LCDX-B**  
Multimode Mode, OM4, 50/125, MTP-LC Modülü,  
2xMTP12-LC, B Tipi



## MTP-LC Dönüşüm Modülleri | 1xBase-12 / 6xLC-Duplex

\*(Lütfen QR Kodunu kullanarak doğru polarite ve fiber tipini seçin)



### OS2 Base-12 to 6 LC Duplex Modülü

### Kod ve Açıklama

**HDM-PC12 -12F-1xMTP12-OS2-06LCDX-A**

Single Mode, A2, 9/125, MTP-LC Modülü,  
1xMTP12-LC, A Tipi

**HDM-PC12 -12F-1xMTP12-OS2-06LCDX-AF**

Single Mode, A2, 9/125, MTP-LC Modülü,  
1xMTP12-LC, AF Tipi

**HDM-PC12 -12F-1xMTP12-OS2-06LCDX-B**

Single Mode, A2, 9/125, MTP-LC Modülü,  
1xMTP12-LC, B Tipi



### OM3 Base-12 to 6 LC Duplex Modülü

### Kod ve Açıklama

**HDM-PC12 -12F-1xMTP12-OM3-06LCDX-A**

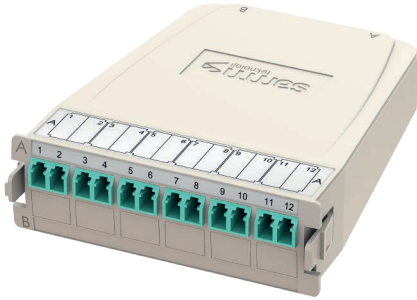
Multimode Mode, OM3, 50/125, MTP-LC Modülü,  
1xMTP12-LC, A Tipi

**HDM-PC12 -12F-1xMTP12-OM3-06LCDX-AF**

Multimode Mode, OM3, 50/125, MTP-LC Modülü,  
1xMTP12-LC, AF Tipi

**HDM-PC12 -12F-1xMTP12-OM3-06LCDX-B**

Multimode Mode, OM3, 50/125, MTP-LC Modülü,  
1xMTP12-LC, B Tipi



### OM4 Base-12 to 6 LC Duplex Modülü

### Kod ve Açıklama

**HDM-PC12 -12F-1xMTP12-OM4-06LCDX-A**

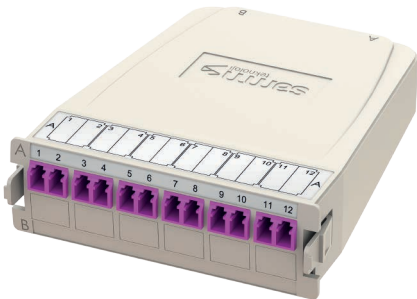
Multimode Mode, OM4, 50/125, MTP-LC Modülü,  
1xMTP12-LC, A Tipi

**HDM-PC12 -12F-1xMTP12-OM4-06LCDX-AF**

Multimode Mode, OM4, 50/125, MTP-LC Modülü,  
1xMTP12-LC, AF Tipi

**HDM-PC12 -12F-1xMTP12-OM4-06LCDX-B**

Multimode Mode, OM4, 50/125, MTP-LC Modülü,  
1xMTP12-LC, B Tipi



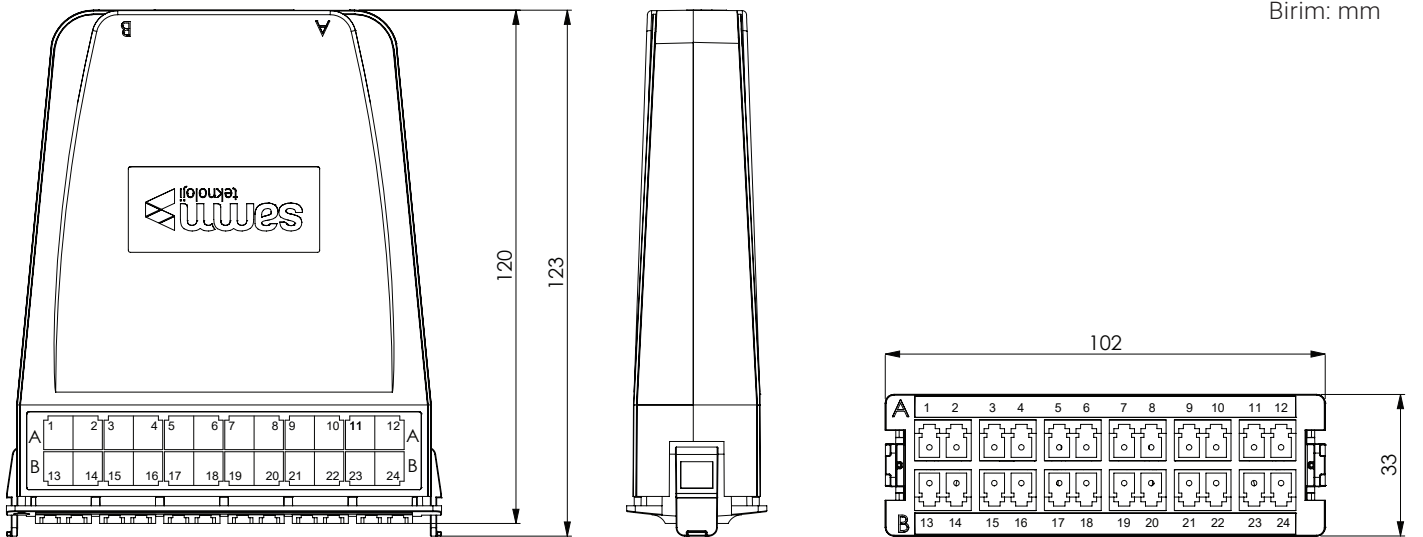
## Optik Performans

Konnektör Tipi		IL(dB)	RL(dB)	Dalga Boyu (nm)
MTP	SM/APC	≤ 0.35	60	1310, 1550
	OM3 MM / UPC	≤ 0.35	30	850, 1300
	OM4 MM / UPC	≤ 0.35	30	850, 1300
LC	SM/UPC	≤ 0.25	50	1310, 1550
	OM3 MM / UPC	≤ 0.25	40	850, 1300
	OM4 MM / UPC	≤ 0.25	40	850, 1300

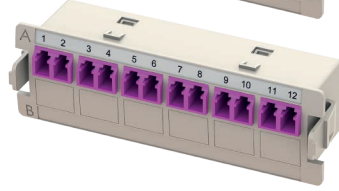
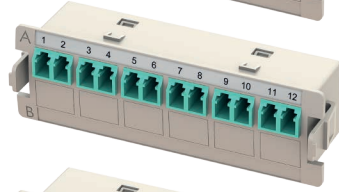
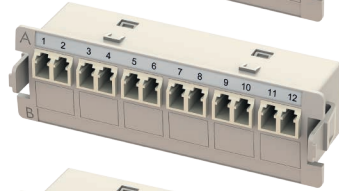
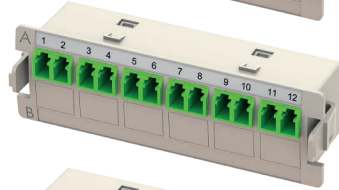
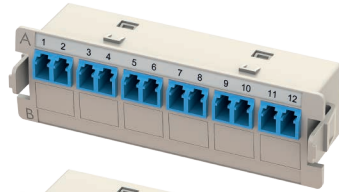
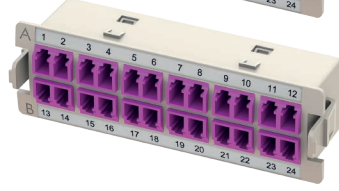
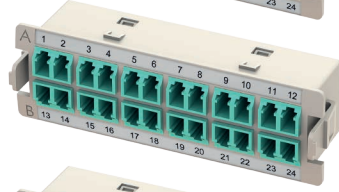
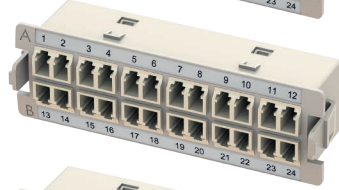
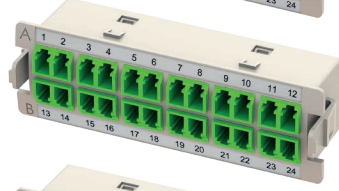
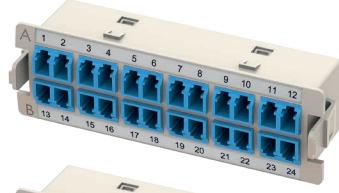
## Sertifikasyon ve Uygunluk

ANSI/TIA-942-A Veri Merkezleri için Telekomünikasyon Altyapı Standardı	IEC 60874-1 Optik Fiberler ve Kablolar için Konnektörler; Genel Standart
ANSI/TIA-568-C.3 Optik Fiber Kablolama Bileşenleri Standardı	IEC 61300 Fiber Optik Ara Bağlantı Cihazları ve Pasif Bileşenler; Temel Test ve Ölçüm Prosedürleri
TIA-604 series Fiber Optik Konnektör Birbirine Uyumluluk Standardı	IEC 60874-1 Optik Fiberler ve Kablolar için Konnektörler; Genel Standart
TIA-455 series Fiber Optik Bileşenler için Standart Test Prosedürü	UL 94 Parçalar için Plastik Malzemenin Yanıcılık Testleri Cihazlar ve Aletler
GR-326-CORE Tek Modlu Optik Konnektörler ve Jumper Grupları için Genel Gereksinimler	RoHS Tehlikeli Maddelerin Kısıtlanması Yönergesi

## Modül Boyutları



## Plastik Adaptör Modülleri LC Duplex



### 12x LC Duplex Adaptörler - 24 Fiber

#### HDM-PAM-12LCDX-OS2-BU

HD Modüler Panel, 12 LC Duplex Adaptör Modülü,  
Single Mode, OS2, Mavi Adaptör

#### HDM-PAM-12LCDX-OS2-GN

HD Modüler Panel, 12 LC Duplex Adaptör Modülü,  
Single Mode, OS2, Yeşil Adaptör

#### HDM-PAM-12LCDX-OM2-BG

HD Modüler Panel, 12 LC Duplex Adaptör Modülü,  
Multimode Mode, OM2, Bej Adaptör

#### HDM-PAM-12LCDX-OM3-AQ

HD Modüler Panel, 12 LC Duplex Adaptör Modülü,  
Multimode Mode, OM3, Turkuaz Adaptör

#### HDM-PAM-12LCDX-OM4-VT

HD Modüler Panel, 12 LC Duplex Adaptör Modülü,  
Multimode Mode, OM4, Menekşe Adaptörü

### 6x LC Duplex Adaptörler - 12 Fiber

#### HDM-PAM-06LCDX-OS2-BU

HD Modüler Panel, 6 LC Duplex Adaptör Modülü,  
Single Mode, OS2, Mavi Adaptör

#### HDM-PAM-06LCDX-OS2-GN

HD Modüler Panel, 6 LC Duplex Adaptör Modülü,  
Single Mode, OS2, Yeşil Adaptör

#### HDM-PAM-06LCDX-OM2-BG

HD Modüler Panel, 6 LC Duplex Adaptör Modülü,  
Multimode Mode, OM2, Bej Adaptör

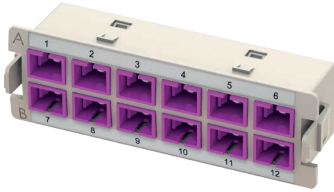
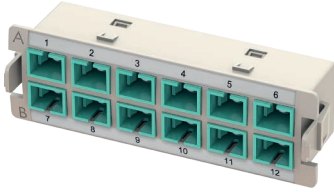
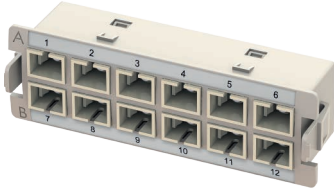
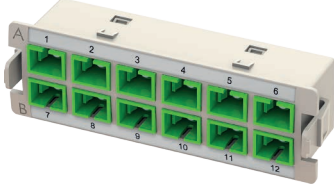
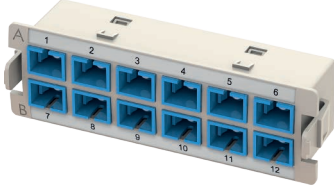
#### HDM-PAM-06LCDX-OM3-AQ

HD Modüler Panel, 6 LC Duplex Adaptör Modülü,  
Multimode Mode, OM3, Turkuaz Adaptör

#### HDM-PAM-06LCDX-OM4-VT

HD Modüler Panel, 6 LC Duplex Adaptör Modülü,  
Multimode Mode, OM4, Menekşe Adaptörü

## Plastik Adaptör Modülleri SC Simplex



## 12x SC Simplex Adaptörler - 12 Fiber

**HDM-PAM-12SCSX-OS2-BU**

HD Modüler Panel,12 SC Simplex Adaptör Modülü,  
Single Mode, OS2, Mavi Adaptör

**HDM-PAM-12SCSX-OS2-GN**

HD Modüler Panel,12 SC Simplex Adaptör Modülü,  
Single Mode, OS2, Yeşil Adaptör

**HDM-PAM-12SCSX-OM2-BG**

HD Modüler Panel,12 SC Simplex Adaptör Modülü,  
Multimode Mode, OM2, Bej Adaptör

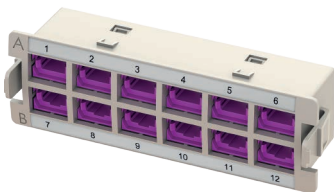
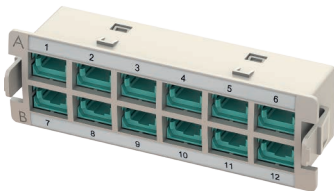
**HDM-PAM-12SCSX-OM3-AQ**

HD Modüler Panel,12 SC Simplex Adaptör Modülü,  
Multimode Mode, OM3, Turkuaz Adaptör

**HDM-PAM-12SCSX-OM4-VT**

HD Modüler Panel,12 SC Simplex Adaptör Modülü,  
Multimode Mode, OM4, Menekşe Adaptörü

## Plastik Adaptör Modülleri MTP (Ters)



## 12x MTP Adaptörleri - 96/144/288 Fiber

**HDM-PAM-12MTP-GEN-BK\_Opposed**

HD Modüler Panel,12 MTP Simplex Adaptör Modülü,  
Generic, Siyah Adaptör

**HDM-PAM-12MTP-OM3-AQ\_Opposed**

HD Modüler Panel,12 MTP Simplex Adaptör Modülü,  
Multimode Mode, OM3, Turkuaz Adaptör

**HDM-PAM-12MTP-OM4-VT\_Opposed**

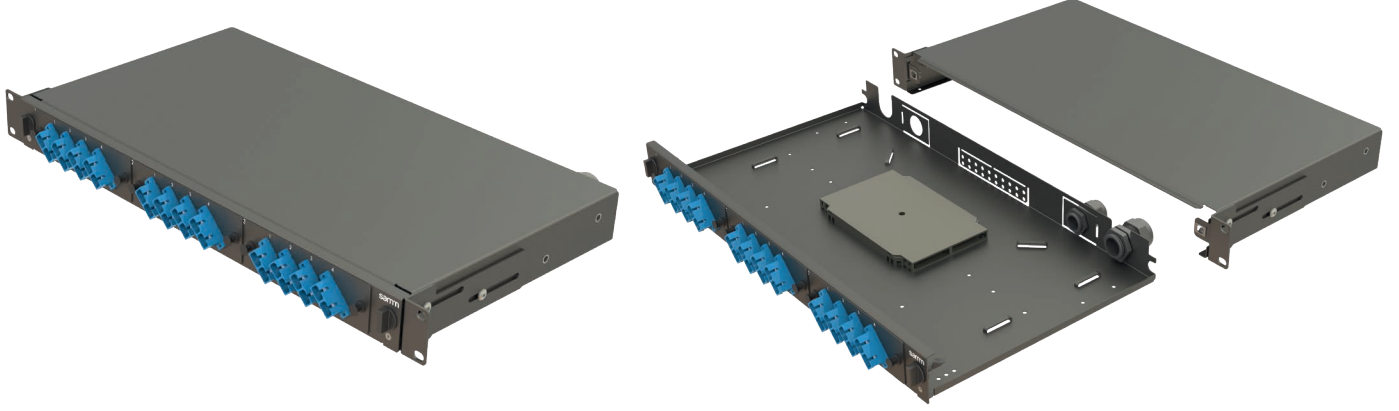
HD Modüler Panel,12 MTP Simplex Adaptör Modülü,  
Multimode Mode, OM4, Menekşe Adaptörü

## Modüler-Tip Bright Serisi Fiber Optik Patch Paneller | Mekanik Kızaklı, 1U

Modüler Tip Bright Serisi Mekanik Kızaklı Panel Sistemleri, 3 farklı yapıda adaptör modül seçeneğine olanak sağlayan modülerlik için tasarlanmıştır. Bu paneller yan yüzeylerdeki kızak üzerinde sürülerek açılıp kapanabilmektedir.

Paneller boş veya 48 Fiber kapasitesine kadar çok çeşitli konektör tipleri ile ön montajlı temin de edilebilir. Adaptör modülleri plastik klips yapıları ile kolay bir şekilde monte/demonte edilebilir.

1U fiber dağıtım panelleri telekom odaları, ana dağıtım odaları ve sistem odalarında LC/ SC/ FC/ ST/ MTP/E2000/LSH ve RJ-45 gibi çok çeşitli fiber optik adaptör ve bakır keystone seçenekleri ile bir çok farklı uygulamalar ve ihtiyaçlarda fiber optik / bakır altyapının sonlandırmasına, dağıtılmasına ve yönetilmesine olanak sağlarlar.



### Özellikler ve Faydalar

- Hem fiber hem de bakır adaptörler için kullanılabilen farklı modül tasarımları
- Hızlı ve güvenli plastik kilit mekanizması
- Tek bir temel panel, her tür modüle uyar - yüksek esneklik, düşük maliyet ve kolay yönetilebilir stok sağlar
- Sağlam ve kurulumcu dostu tasarım - daha düşük kurulum ve işletme maliyetleri sağlar
- PG16 ve PG13,5 kablo rakorları ile farklı arka kablo giriş seçenekleri
- Fiber optik modüllerde adaptörler için vidalanabilir tasarım
- Plastik klipsli hızlı kurulum modülleri
- Kabine montaj esnasında yararlanabilir derinlik
- Toz boya kaplı RAL 9000 (Siyah)
- Çalışma sıcaklığı: -20°C / +80°C

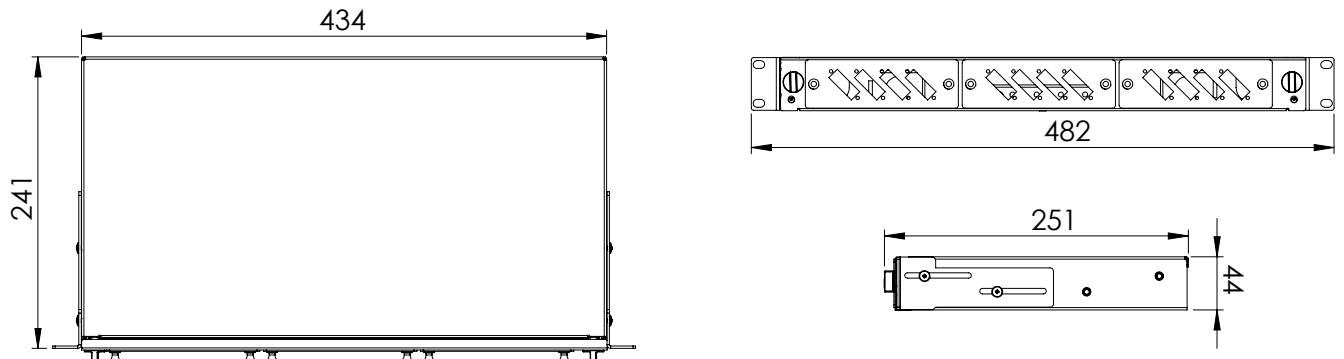
### Sertifikasyon ve Uygunluk

ISO 9001:2015 Bu kalite yönetim sistemi kapsamında tasarlanmış, üretilmiş ve/veya dağıtılmıştır.

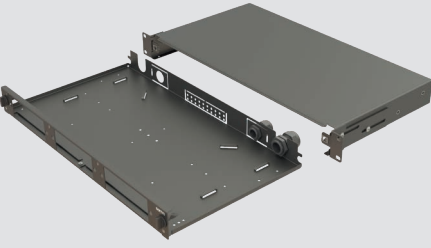
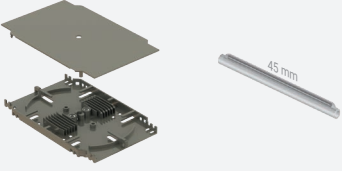
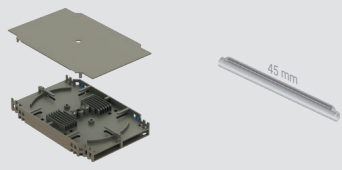
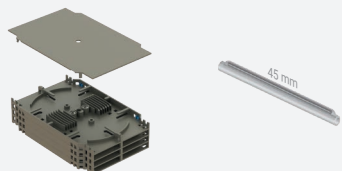
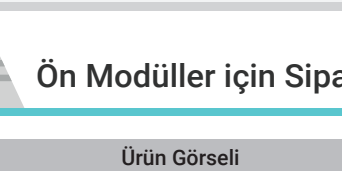
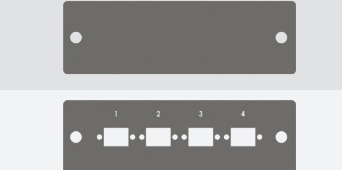
Yanmazlık Sınıfı: UL94 V-0

ROHS Uyumlu



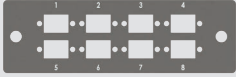



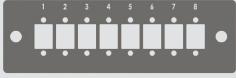
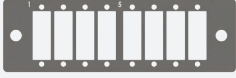
### Boyutlar



## Panel için Sipariş Kodları

Ürün Görseli	Ürün Açıklaması	Sipariş Kodu
	Bright Serisi Modüler Panel, Mekanik Kızaklı 1U, 3 Slot Kapasiteli	BSMOD-1U-MSV0-FP3S-EMPTY
	<b>Fiber Ek Setleri</b> Fiber Ek Seti 1: 1x12F Tray + 12 Adet Ek Koruyucu	<b>Sipariş Kodları</b> BS-SPLKIT1-12F-1T-BLK
	<b>Fiber Ek Setleri</b> Fiber Ek Seti 2: 1x24F Tray + 24 Adet Ek Koruyucu	<b>Sipariş Kodları</b> BS-SPLKIT2-24F-1T-BLK
	<b>Fiber Ek Setleri</b> Fiber Ek Seti 3: 2x12F Tray + 24 Adet Ek Koruyucu	<b>Sipariş Kodları</b> BS-SPLKIT3-24F-2T-BLK
	<b>Fiber Ek Setleri</b> Fiber Ek Seti 4: 2x24F Tray + 48 Adet Ek Koruyucu	<b>Sipariş Kodları</b> BS-SPLKIT4-48F-2T-BLK
	<b>Fiber Ek Setleri</b> Fiber Ek Seti 5: 4x12F Tray + 48 Adet Ek Koruyucu	<b>Sipariş Kodu</b> BS-SPLKIT5-48F-4T-BLK

## Ön Modüller için Sipariş Kodları

Ürün Görseli	Ürün Açıklaması	Sipariş Kodları
	Bright Serisi Modüler Panel için Kör Modül	BS-BM01_1Pc
	4xSC Simplex Yatay Modül, Bright Serisi Modüler Panel için	BS-BM02_1Pc BS-BM02_3Pcs
	8xSC Simplex Yatay Modül, Bright Serisi Modüler Panel için	BS-BM03_1Pc BS-BM03_3Pcs
	4xSC Duplex Açılı Modül, Bright Serisi Modüler Panel için	BS-BM04_1Pc BS-BM04_3Pcs
	4xKeystone Modülü, Bright Serisi Modüler Panel için	BS-BM05_1Pc BS-BM05_3Pcs
	8xST or 8xFC(D-hole) Modül, Bright Serisi Modüler Panel için	BS-BM06_1Pc BS-BM06_3Pcs
	8xSC Simplex Modül, Bright Serisi Modüler Panel için	BS-BM07_1Pc BS-BM07_3Pcs
	8xSC Duplex Module, Bright Serisi Modüler Panel için	BS-BM08_1Pc BS-BM08_3Pcs

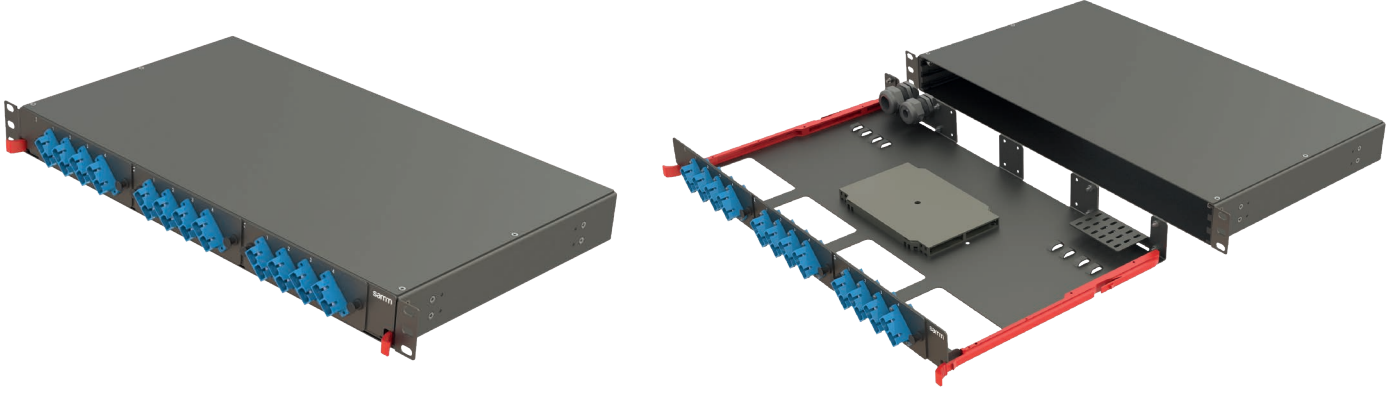
\*\*\* Not: Adaptör ve pigtailler ayrı olarak sipariş edilir, lütfen sitemizi ziyaret ediniz: [telecom.samm.com](http://telecom.samm.com)

## Modüler-Tip Bright Serisi Fiber Optik Patch Paneller | Raylı Kızaklı, 1U

Modüler Tip Bright Serisi Raylı Kızaklı Panel Sistemleri, 3 farklı yapıda adaptör modül seçeneğine olanak sağlayan modülerlik için tasarlanmıştır. Bu paneller bir plastik ray mekanizması üzerinde açılıp kapanabilmektedir.

Paneller boş veya 48 Fiber kapasitesine kadar çok çeşitli konektör tipleri ile ön montajlı temin de edilebilir. Adaptör modülleri plastik klips yapıları ile kolay bir şekilde monte/demonte edilebilir.

1U fiber dağıtım panelleri telekom odaları, ana dağıtım odaları ve sistem odalarında LC/ SC/ FC/ ST/ MTP/E2000/LSH ve RJ-45 gibi çok çeşitli fiber optik adaptör ve bakır keystone seçenekleri ile bir çok farklı uygulamalar ve ihtiyaçlarda fiber optik / bakır altyapının sonlandırmasına, dağıtılmasına ve yönetilmesine olanak sağlarlar.



### Özellikler ve Faydalar

- Hem fiber hem de bakır adaptörler için kullanılabilen farklı modül tasarımları
- Özel plastik ray ve kilitleme mekanizması
- Tek bir temel panel, her tür modüle uyar - yüksek esneklik, düşük maliyet ve kolay yönetilebilir stok sağlar
- Sağlam ve kurulumcu dostu tasarım - daha düşük kurulum ve işletme maliyetleri sağlar
- PG16 ve PG13,5 rakor delikleri ile farklı arka kablo giriş seçenekleri
- Fiber optik modüllerde adaptörler için vidalanabilir tasarım
- Plastik klipsli hızlı kurulum modülleri
- Kabine montaj esnasında yararlanabilir derinlik
- Toz boya kaplı RAL 9000 (Siyah)
- Çalışma sıcaklığı: -20°C / +80°C

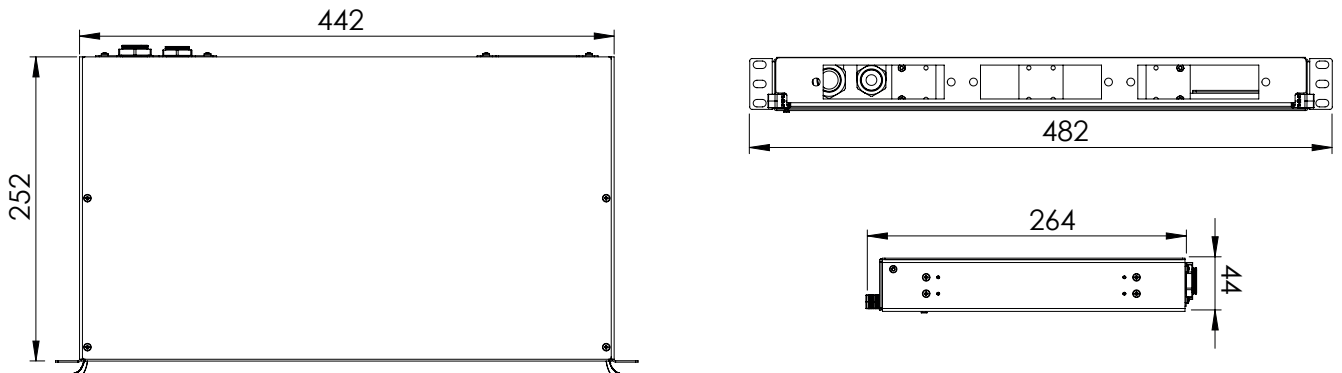
### Sertifikasyon ve Uygunluk

ISO 9001:2015 Bu kalite yönetim sistemi kapsamında tasarlanmış, üretilmiş ve/veya dağıtılmıştır.

Yanmazlık Sınıfı: UL94 V-0

ROHS Uyumlu

### Boyutlar





## Panel için Sipariş Kodları

Ürün Görseli	Ürün Açıklaması	Sipariş Kodu
	Bright Serisi Modüler Panel, Raylı Kızaklı 1U, 3 Slot Kapasiteli	BSMOD-1U-RSV0-FP3S-EMPTY
	<b>Fiber Ek Setleri</b> Fiber Ek Seti 1: 1x12F Tray + 12 Adet Ek Koruyucu	<b>Sipariş Kodları</b> BS-SPLKIT1-12F-1T-BLK
	Fiber Ek Seti 2: 1x24F Tray + 24 Adet Ek Koruyucu	BS-SPLKIT2-24F-1T-BLK
	<b>Fiber Ek Setleri</b> Fiber Ek Seti 3: 2x12F Tray + 24 Adet Ek Koruyucu	<b>Sipariş Kodları</b> BS-SPLKIT3-24F-2T-BLK
	Fiber Ek Seti 4: 2x24F Tray + 48 Adet Ek Koruyucu	BS-SPLKIT4-48F-2T-BLK
	<b>Fiber Ek Setleri</b> Fiber Ek Seti 5: 4x12F Tray + 48 Adet Ek Koruyucu	<b>Sipariş Kodu</b> BS-SPLKIT5-48F-4T-BLK

## Ön Modüller için Sipariş Kodları

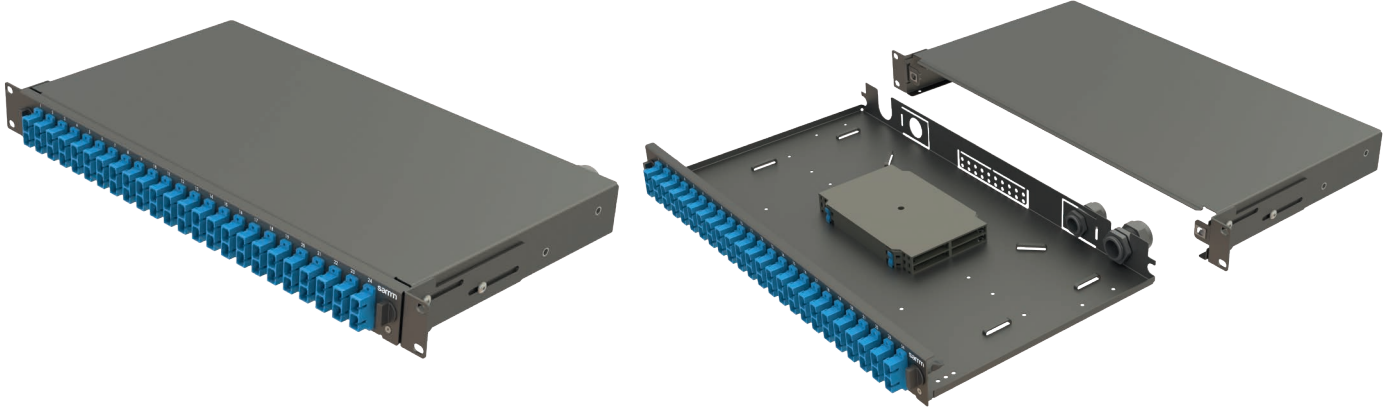
Ürün Görseli	Ürün Açıklaması	Sipariş Kodları
	Bright Serisi Modüler Panel için Kör Modül	BS-BM01_1Pc
	4xSC Simplex Yatay Modül, Bright Serisi Modüler Panel için	BS-BM02_1Pc BS-BM02_3Pcs
	8xSC Simplex Yatay Modül, Bright Serisi Modüler Panel için	BS-BM03_1Pc BS-BM03_3Pcs
	4xSC Duplex Açılı Modül, Bright Serisi Modüler Panel için	BS-BM04_1Pc BS-BM04_3Pcs
	4xKeystone Modülü, Bright Serisi Modüler Panel için	BS-BM05_1Pc BS-BM05_3Pcs
	8xST or 8xFC(D-hole) Modül, Bright Serisi Modüler Panel için	BS-BM06_1Pc BS-BM06_3Pcs
	8xSC Simplex Modül, Bright Serisi Modüler Panel için	BS-BM07_1Pc BS-BM07_3Pcs

\*\*\* Not: Adaptörler ve pigtailler ayrıca sipariş edilecektir, lütfen (LINK) [telecom.samm.com](http://telecom.samm.com) adresini ziyaret edin.

## Sabit-Tip Bright Serisi Fiber Optik Patch Paneller | Mekanik Kızaklı, 1U

Sabit-Tip Bright Serisi Mekanik-Kızaklı Patch Panel Sistemleri, seçilmiş olan ön panel yapısına göre 96 optik fibre kadar sonlandırma için tasarlanmıştır. Bu paneller yan yüzeylerdeki kızak üzerinde sürülerek açılıp kapanabilmektedir.

Paneller boş veya 96 fiber kapasitesine kadar çok çeşitli konektör tipleri ile ön montajlı temin de edilebilir. 1U fiber dağıtım panelleri telekom odaları, ana dağıtım odaları ve sistem odalarında LC/ SC/ FC/ ST/ MTP/E2000/LSH gibi çok çeşitli fiber optik adaptör/konektör seçenekleri ile bir çok farklı uygulamalar ve ihtiyaçlarda fiber optik altyapının sonlandırmasına, dağıtılmasına ve yönetilmesine olanak sağlarlar.



### Özellikler ve Faydalar

- Hızlı ve güvenli plastik kilit mekanizması
- Sağlam ve kurulumcu dostu tasarım - daha düşük kurulum ve işletme maliyetleri sağlar
- Farklı tipte adaptörler için geniş ön panel seçenekleri
- Çalışma sıcaklığı: -20°C / +80°C
- PG16 ve PG13,5 kablo rakorları ile farklı arka kablo giriş seçenekleri
- Fiber optik adaptörler için ön panelde vidalanabilir tasarım
- Kabine montaj esnasında yarlanabilir derinlik
- Toz boya kaplı RAL 9000 (Siyah)

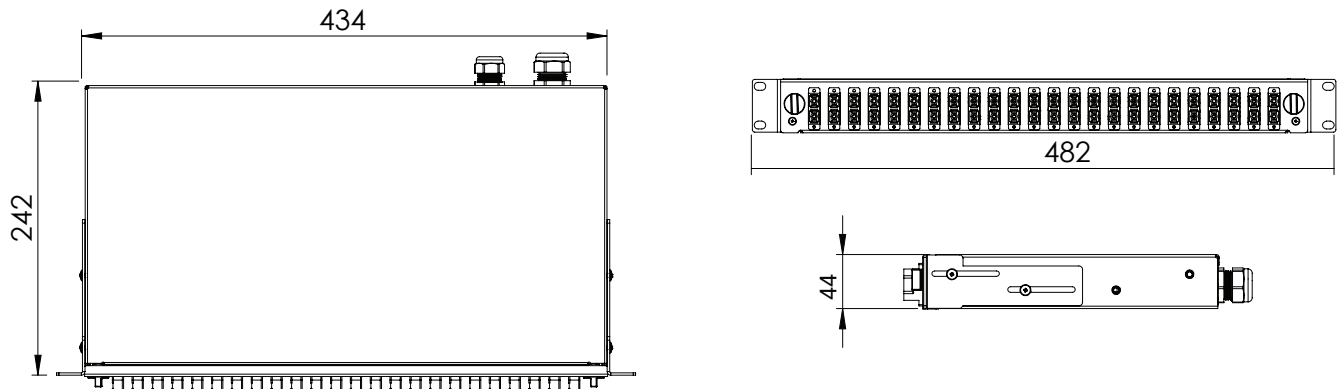
### Sertifikasyon ve Uygunluk

ISO 9001:2015 Bu kalite yönetim sistemi kapsamında tasarlanmış, üretilmiş ve/veya dağıtılmıştır.







Yanmazlık Sınıfı: UL94 V-0

ROHS Uyumlu

### Boyutlar



## Ön Panel Seçenekleri

Ön Paneller	Ön Paneli Seçin		
	Panel Kodu	Uyumlu Adaptörler	Sipariş Kodları
	FP01	12 SC Simplex LC Duplex LSH Simplex	BSFXD-1U-MSV0-FP01-EMPTY
	FP02	12 SC Duplex LC Quad	BSFXD-1U-MSV0-FP02-EMPTY
	FP03	24 SC Simplex LC Duplex LSH Simplex	BSFXD-1U-MSV0-FP03-EMPTY
	FP04	24 SC Duplex LC Quad	BSFXD-1U-MSV0-FP04-EMPTY
	FP05	24 SC Simplex LC Duplex	BSFXD-1U-MSV0-FP05-EMPTY
	FP06	24 FC Simplex ST Simplex	BSFXD-1U-MSV0-FP06-EMPTY

## Fiber Ek Setleri için Sipariş Kodları

Ürün Görseli	Ürün Açıklaması	Sipariş Kodları
	<b>Fiber Ek Setleri</b> Fiber Ek Seti 1: 1x12F Tray + 12 Adet Ek Koruyucu Fiber Ek Seti 2: 1x24F Tray + 24 Adet Ek Koruyucu	<b>Sipariş Kodları</b> BS-SPLKIT1-12F-1T-BLK BS-SPLKIT2-24F-1T-BLK
	<b>Fiber Ek Setleri</b> Fiber Ek Seti 3: 2x12F Tray + 24 Adet Ek Koruyucu Fiber Ek Seti 4: 2x24F Tray + 48 Adet Ek Koruyucu	<b>Sipariş Kodları</b> BS-SPLKIT3-24F-2T-BLK BS-SPLKIT4-48F-2T-BLK
	<b>Fiber Ek Setleri</b> Fiber Ek Seti 5: 4x12F Tray + 48 Adet Ek Koruyucu	<b>Sipariş Kodları</b> BS-SPLKIT5-48F-4T-BLK

## Bright Serisi Patch Panel Sipariş Kodlaması

(örnek kod)

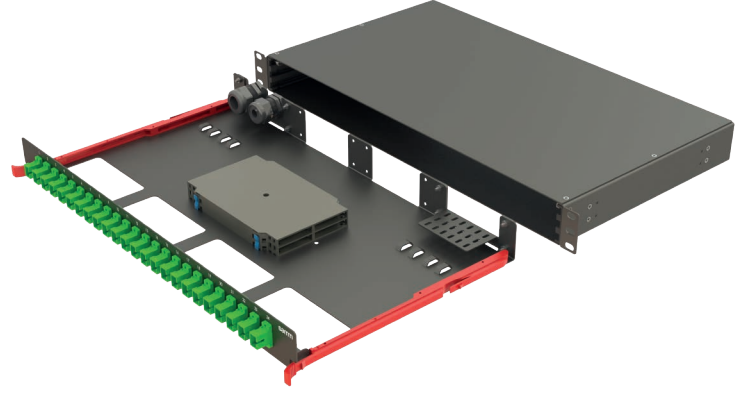
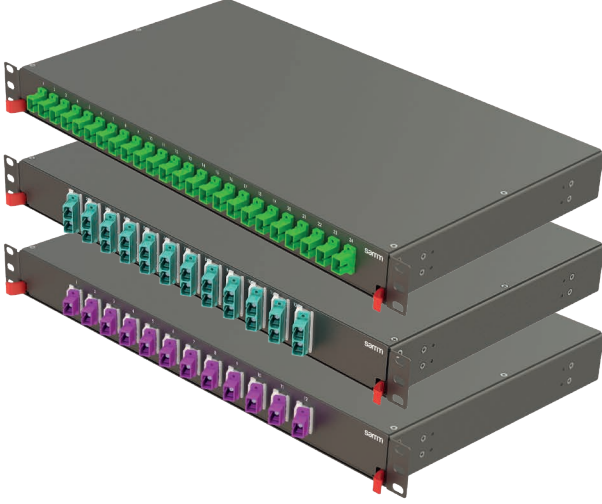
BSFXD - 1U - MSV0 - FP02 - SPLKIT2 - A2 - SC - DX - 24

Kızak Tipi	Ön Panel	Ek Seti	Fiber Tipi	Konnektör	Port Seçeneği	Fiber Sayısı
Mekanik Kızaklı: MSV0	Panel-01: FP01 Panel-02: FP02 Panel-03: FP03 Panel-04: FP04 Panel-05: FP05 Panel-06: FP06	Fiber Ek Seti 1: SPLKIT1 Fiber Ek Seti 2: SPLKIT2 Fiber Ek Seti 3: SPLKIT3 Fiber Ek Seti 4: SPLKIT4 Fiber Ek Seti 5: SPLKIT5	Boş: NN G657.A1: A1 G657.A2: A2 G652.OM2: M2 G652.OM3: M3 G652.OM4: M4	Boş: NN SC/UPC: SC SC/APC: SA LC/UPC: LC LC/APC: LA FC/UPC: FC FC/APC: FA ST/UPC: ST E2000/UPC: E2 E2000/APC: EA	Boş: NN Simplex: SX Duplex: DX Quad: QD	Boş: NN 12 Fibers: 12 24 Fibers: 24 48 Fibers: 48

## Sabit-Tip Bright Serisi Fiber Optik Patch Paneller | Raylı Kızaklı, 1U

Sabit Tip Bright Serisi Raylı-Kızaklı Patch Panel Sistemleri, seçilmiş olan ön panel yapısına göre 96 optik fibere kadar sonlandırma için tasarlanmıştır. Bu paneller bir plastik ray mekanizması üzerinde açılıp kapanabilmektedir.

Paneller boş veya 96 fiber kapasitesine kadar çok çeşitli konektör tipleri ile ön montajlı temin de edilebilir. 1U fiber dağıtım panelleri telekom odaları, ana dağıtım odaları ve sistem odalarında LC/ SC/ FC/ ST/ MTP/E2000/LSH gibi çok çeşitli fiber optik adaptör/konektör seçenekleri ile bir çok farklı uygulamalar ve ihtiyaçlarda fiber optik altyapının sonlandırmasına, dağıtılmasına ve yönetilmesine olanak sağlarlar.



### Özellikler ve Faydalar

- Farklı kablo giriş seçenekleri
- Özel plastik ray ve kilitleme mekanizması
- Sağlam ve kurulumcu dostu tasarım daha düşük kurulum ve işletme maliyetleri sağlar
- PG16 ve PG13,5 kablo rakorları ile farklı arka kablo giriş seçenekleri
- Fiber optik adaptörler için ön panelde vidalanabilir tasarım
- Açılı uygulamalara özel patentli adaptör klipsleri
- Kurulum kolaylığı için çıkarılabilir tepsi tasarımı
- Toz boya kaplı RAL 9000 (Siyah)
- Çalışma sıcaklığı: -20°C / +80°C

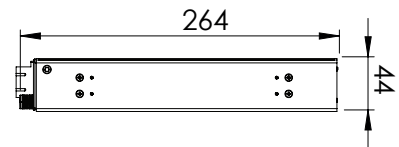
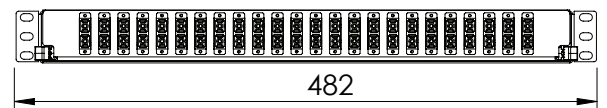
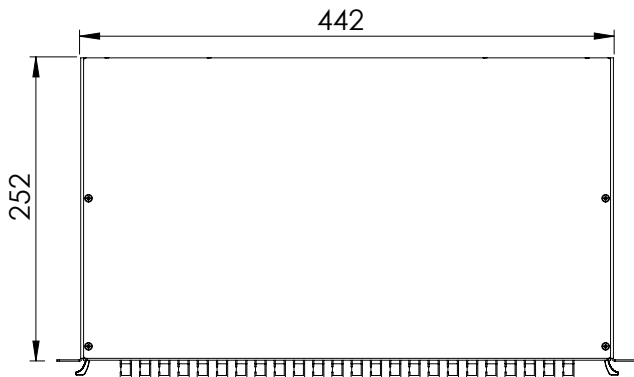
### Sertifikasyon ve Uygunluk

ISO 9001:2015 Bu kalite yönetim sistemi kapsamında tasarlanmış, üretilmiş ve/veya dağıtılmıştır.

Yanmazlık Sınıfı: UL94 V-0


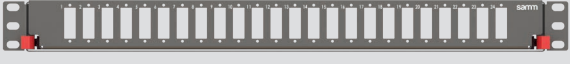



ROHS Uyumlu

### Boyutlar

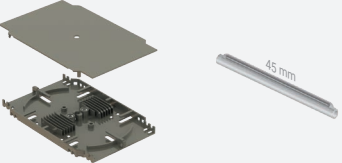
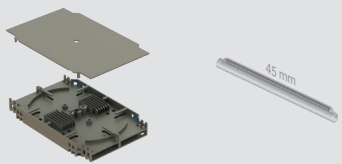
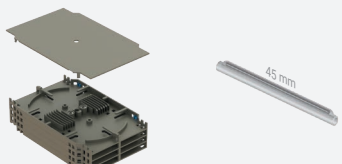


Birim: mm

## Ön Panel Seçenekleri

Ön Paneller	Ön Paneli Seçin		
	Panel Kodu	Uyumlu Adaptörler	Sipariş Kodları
	FP07	24 SC Simplex LC Duplex LSH Simplex	BSFXD-1U-RSV0-FP07-EMPTY
	FP08	24 SC Duplex LC Quad	BSFXD-1U-RSV0-FP08-EMPTY
	FP09	12 SC Simplex Açılı LC Duplex Açılı LSH Simplex Açılı	BSFXD-1U-RSV0-FP09-EMPTY
	FP10	12 SC Duplex Açılı LC Quad Açılı	BSFXD-1U-RSV0-FP10-EMPTY
	FP11	12 SC Simplex Düz LC Duplex Düz	BSFXD-1U-RSV0-FP11-EMPTY

## Fiber Ek Setleri için Sipariş Kodları

Ürün Görseli	Ürün Açıklaması	Sipariş Kodları
	<b>Fiber Ek Setleri</b> Fiber Ek Seti 1: 1x12F Tray + 12 Adet Ek Koruyucu Fiber Ek Seti 2: 1x24F Tray + 24 Adet Ek Koruyucu	<b>Sipariş Kodları</b> BS-SPLKIT1-12F-1T-BLK BS-SPLKIT2-24F-1T-BLK
	<b>Fiber Ek Setleri</b> Fiber Ek Seti 3: 2x12F Tray + 24 Adet Ek Koruyucu Fiber Ek Seti 4: 2x24F Tray + 48 Adet Ek Koruyucu	<b>Sipariş Kodları</b> BS-SPLKIT3-24F-2T-BLK BS-SPLKIT4-48F-2T-BLK
	<b>Fiber Ek Setleri</b> Fiber Ek Seti 5: 4x12F Tray + 48 Adet Ek Koruyucu	<b>Sipariş Kodları</b> BS-SPLKIT5-48F-4T-BLK

## Bright Serisi Patch Panel Sipariş Kodlaması

(örnek kod)

BSFXD - 1U - RSV0 - FP08 - SPLKIT04 - A2 - SC - DX - 48

Kızak Tipi	Ön Panel	Ek Seti	Fiber Tipi	Konnektör	Port Seçeneği	Fiber Sayısı
Rail Sliding: RSV0	Panel-07: FP07 Panel-08: FP08 Panel-09: FP09 Panel-10: FP10 Panel-11: FP11	Fiber Ek Seti 1: SPLKIT01 Fiber Ek Seti 2: SPLKIT02 Fiber Ek Seti 3: SPLKIT03 Fiber Ek Seti 4: SPLKIT04 Fiber Ek Seti 5: SPLKIT05	Empty: NN G657.A1: A1 G657.A2: A2 G652.OM2: M2 G652.OM3: M3 G652.OM4: M4	Empty: NN SC/UPC: SC SC/APC: SA LC/UPC: LC LC/APC: LA FC/UPC: FC FC/APC: FA ST/UPC: ST E2000/UPC: E2 E2000/APC: EA	Empty: NN Simplex: SX Duplex: DX Quad: QD	Empty: NN 12 Fibers: 12 24 Fibers: 24 48 Fibers: 48

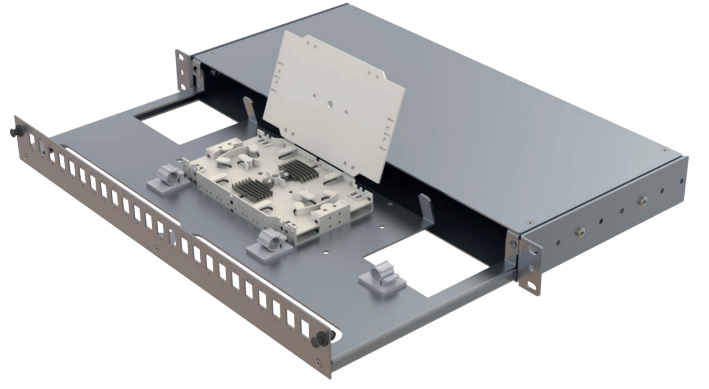
## 1U ATP Serisi Alüminyum Patch Panel

ATP Serisi Paneller, 24 ile 48 fiber arasında yüksek kapasiteli fiber optik kabloları sonlandırma ve dağıtmak için kullanılır. ATP paneller, telekomünikasyon ağlarında, merkez ofislerde, fiber optik altyapıda ve şirket içi fiber ağlarda, fiber optik bağlantıları organize etmek için tasarlanmıştır. Fiber optik panellerimiz standart kabinlere uygun panel ölçülerindedir ve isteğe bağlı olarak farklı tipte adaptör ve pigtailerle birlikte hazırlanabilir.



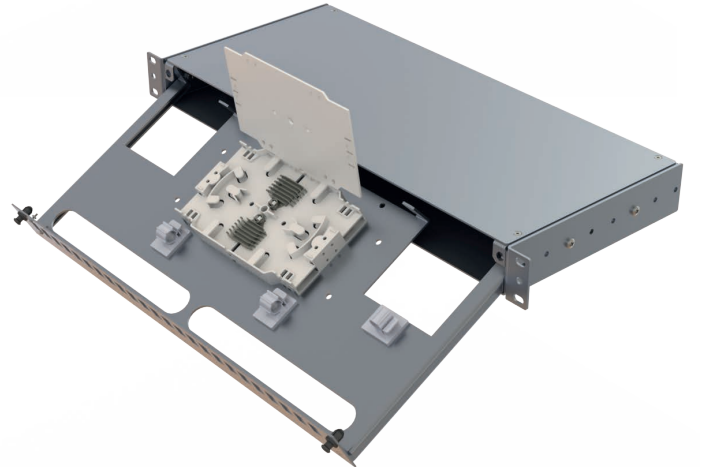
### Teknik bilgi

Malzeme	Eloksallı alüminyum
Renk	Alüminyum gümüş
Kapasite	48 fiber, LC-DX 24 fiber, SC-SX / LSH(E2000)-SX
2011/65/EC	(RoHS) tam uyumlu
Modül	24F / Ek tutuculu modül
Boyutlar	W:482/439 × D:230/200 × H:44 mm

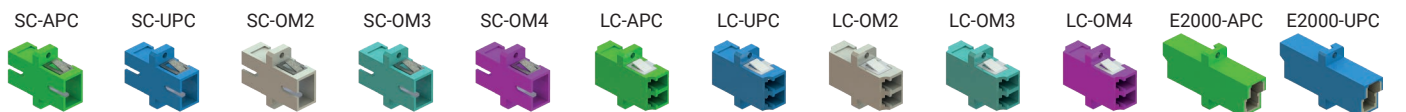


### Özellikleri

- Kolay ve hızlı kurulum
- Standart 1U-19" ölçüsü
- Alüminyum - hafif tasarım
- Rahat erişim için tepside öne eğilme fonksiyonu
- 1U'da 48 fiber sonlandırma kapasitesi
- Panelin arkasına entegre edilmiş 2 adet delikli kablo sabitleme yapısı
- Çekmecenin altında tüp saklama alanı

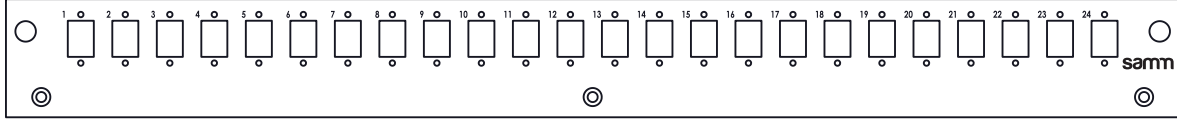


### Adaptör Tipleri



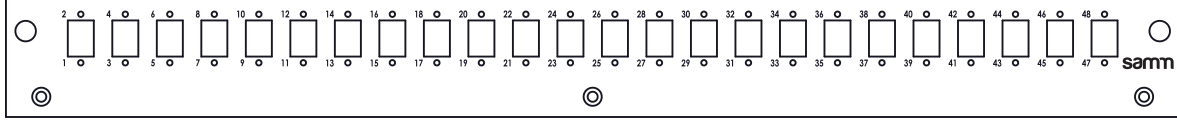
## Ön Panel Serigrafisi

P01 Panel Tipi, SC veya LSH(E2000)

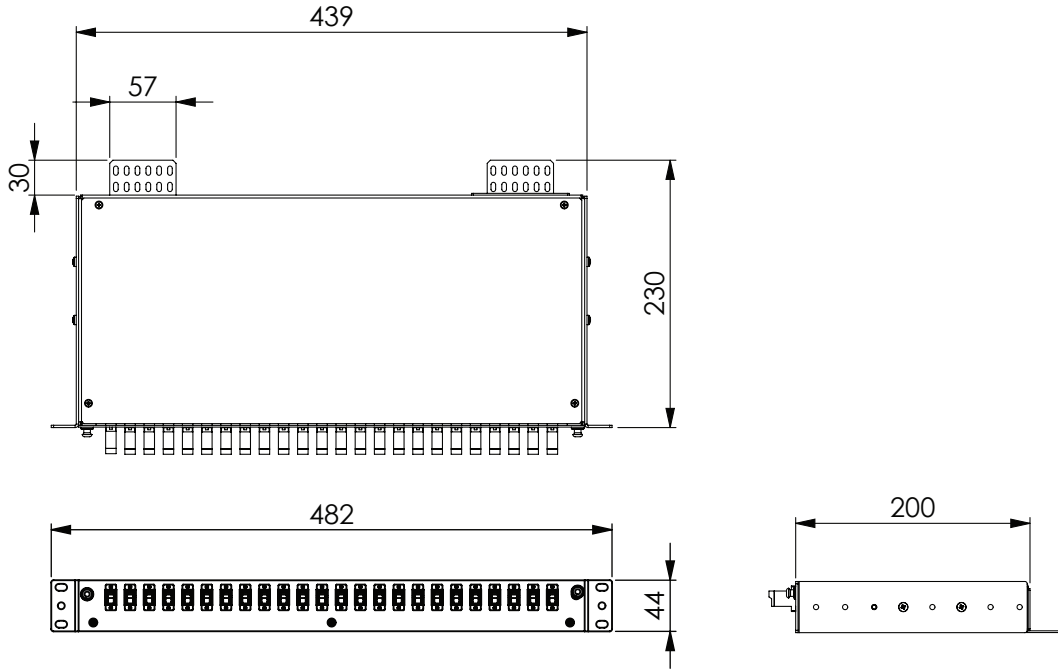


P02 Panel Tipi, LC-DX

Birim: mm



## Boyutlar



Birim: mm

## Panel İçeriği

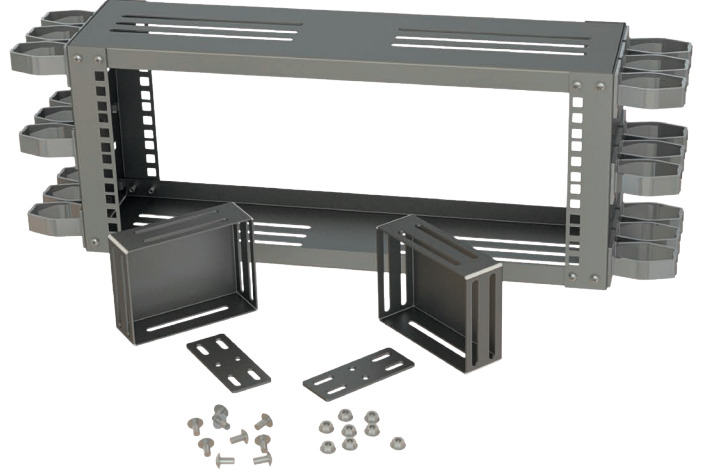
Tanım	Kısmen Dolu Boş Panel	SC/LSH(E2000) Tam dolu	LC-DX Tam Dolu
Panel Gövde Kapasitesi	1 Adet	1 Adet	1 Adet
Kablo Yönetim Klipsleri	4 Adet	4 Adet	4 Adet
24F Ek Modülleri	2 Adet	2 Adet	2 Adet
Rack Montaj Seti	1 Set	1 Set	1 Set
Kablo Bağlama Seti	1 Set	1 Set	1 Set
Tek taraflı kapama için Arka Kör Plaka	1 Set	1 Adet	1 Adet
Vidalı Adaptörler	Yok	24 Adet	24 Adet
Füzyon Ek Koruma Kılıfı   45mm	Yok	24 Adet	48 Adet
Pigtailer ( Monte edilmemiş)	Yok	24 Adet	48 Adet

## 4U Zonebox | Kabin Üstü Kablo Yönetim Aksesuarı

4U zonebox doğrudan kablo merdivenlerine veya kablo sepetlerine monte edilmek üzere tasarlanmıştır. Veri merkezlerinde Zone Distribution Area (ZDA) veya Equipment Distribution Area (EDA) olarak kullanım için idealdir.

Zonebox, veri merkezlerinde veya telekomünikasyon odalarında alan kullanımını en üst düzeye çıkarmak için bir kabinin üzerinde ek olarak 4U'luk yeni kabin kapasitesi sağlayacaktır. Zonebox, esnek kablolama düzeninin yanı sıra yeni panellerin ve bağlantıların uygun şekilde eklenmesini sağlayan bir konsolidasyon noktası olarak çalışır.

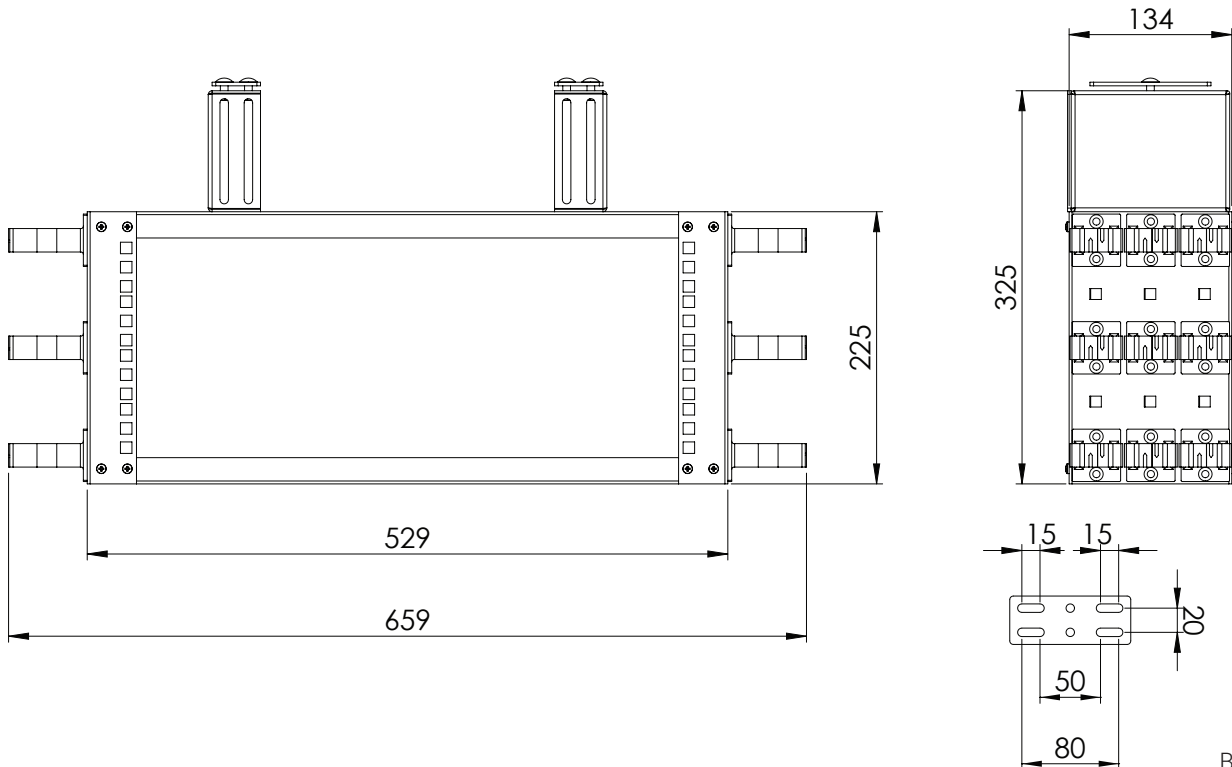
Bakır patch paneller veya fiber patch paneller ile birlikte kullanıldığında, yanlardaki organizeler sayesinde kablo yoğunluğunu artırabilir, kablo yönlendirmesini iyileştirebilir ve hareketleri basitleştirebilir.



### Özellikleri

- Kablo merdivenlerine montajlanabilir
- Kablo sepetlerine montajlanabilir
- Kablolama yapılarına alttan veya yandan montaj seçenekleri
- Hızlı ve kolay kurulum
- Hızlı Veri Merkezi Dağıtımı
- Montaj ekipmanı ve kablo organizeri dahildir
- Epoksi Toz Boya, RAL 9005, Siyah

### Boyutlar

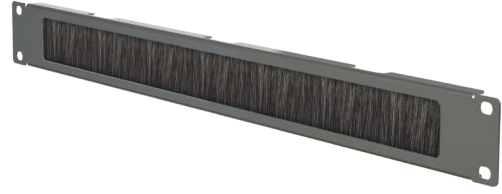


Birim: mm



## 1U 19" Fırça Geçişli Kapama Paneli (Metal)

1U Fırça Geçişli Paneller, kabloları rafın önünden arkasına yönlendirmek için ideal bir çözümdür. Paneller, raflardaki ve dolaplardaki açık alanlardaki hava akışını azaltmak için kullanılan raf açıklıklarına monte edilebilir. Fırça şeritleri, kabloların rafın önünden arkasına geçmesine izin verirken, hava akışına bir engel sağlar.



### 1U 19" Fırça Geçişli Kapama Paneli (Metal)

Sipariş Kodu MT09618

## 19" Aletsiz Kapama Panelleri

Kapama panelleri, akıllı veri merkezleri için enerji tasarrufu sağlayan hava akışı yönetimi çözümlerinin bir parçasıdır. Göze güzel gelen bir görünüm sağlarken, raflarda ve dolaplardaki hava akışını en aza indirecek şekilde tasarlanmıştır.



Bu panelin her iki tarafında parmak kavrama ile kolayca takılıp çıkarılabilmesini sağlayan boğumlar vardır ve sabit konumuna oturması için içeri itilmesi yeterlidir.

### 1U 19" Geçme Klips Montajlı Plastik Kapama Paneli (Plastik)

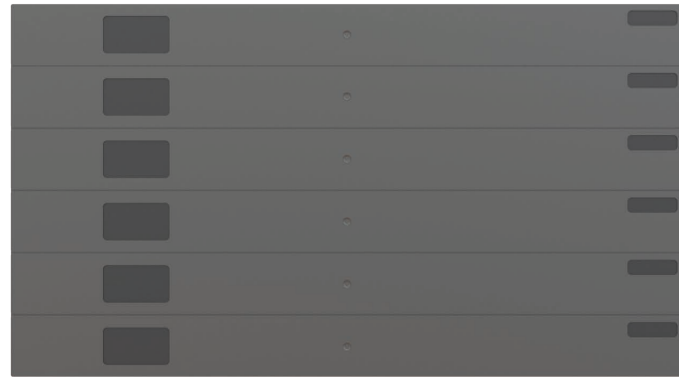
Sipariş Kodu MT09617



Bu panelin, takılı bulunduğu pozisyonda daha güvenli bir kilitleme sağlamak için her iki tarafında da mandal vardır ve mandallar yana doğru açılmadan çıkarılamaz.

### 1U 19" Sürgülü Kilit Montajlı Kapama Paneli (Metal)

Sipariş Kodu MT09615



### 6U 19" Geçme Klips Montajlı 1Ux Kırılabilir Kapama Paneli (Plastik)

Sipariş Kodu MT09616

Bu panel, 1U'dan daha fazla bölümü birlikte kapatmak için kullanışlıdır. 6 ila 1 U kesite sığacak şekilde kırılabilen 6 panelden oluşmakta olup, her bir parça kolayca yerine oturtulabilmektedir.

## 1U 19" Modüler Kablo Organizer | 5 Kancalı

Tamamen modüler, kancalı kablo organizeri kablo yönetimde esneklik sağlar. Kancaların gövde üzerindeki konumu döndürülerek değiştirilebilir. Bu sayede konfigürasyonlar dikey veya yatay olabilir. Kancaları panele takmak için herhangi bir alet gerekmez.



### 1U 19" Modüler Kablo Organizeri | 5 Geçme Plastik Kancalı

Sipariş Kodu MT14351







[telecom.samm.com/uye-kayit](https://telecom.samm.com/uye-kayit)

Haberleri, gncellemeleri ve indirimleri takip etmek iin  
bir hesap oluřturun.



## TÜRKİYE

### Şirket

SAMM Teknoloji İletişim San. ve Tic. A.Ş.

### Adres

GOSB İhsandede Cd. 800. Sok No: 802,  
41400 Gebze-Kocaeli, Türkiye

### Telefon

+90 444 1 726 / +90 (262) 677 16 80  
(Fax) +90 (262) 677 16 81

### Email

info@samm.com

## ALMANYA

### Şirket

SAMM GmbH

### Adres

Niederstraße 18  
40789 Monheim/Deutschland

### Telefon

+49 176 814 655 76  
+49 176 814 655 84

### Email

de@samm.com

## Telekom Grubu

### Website

telecom.samm.com

### Email

telecom@samm.com



Web Sitemiz